

# 样品分析报告

色谱柱: CB-R204

最高使用温度: 300 °C

柱长: 30m 内径: 0.25mm 膜厚: 1.0 μm

色谱条件:

柱温: 200°C

检测器温度: 260°C

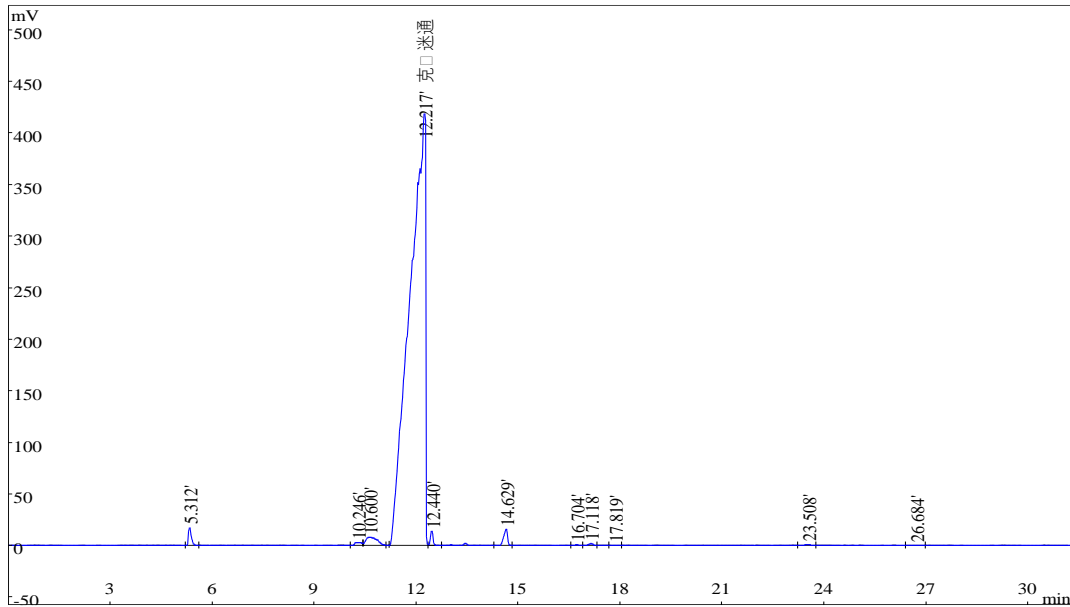
汽化温度: 260 °C

分流比: 30:1

压力: 0.07Mpa

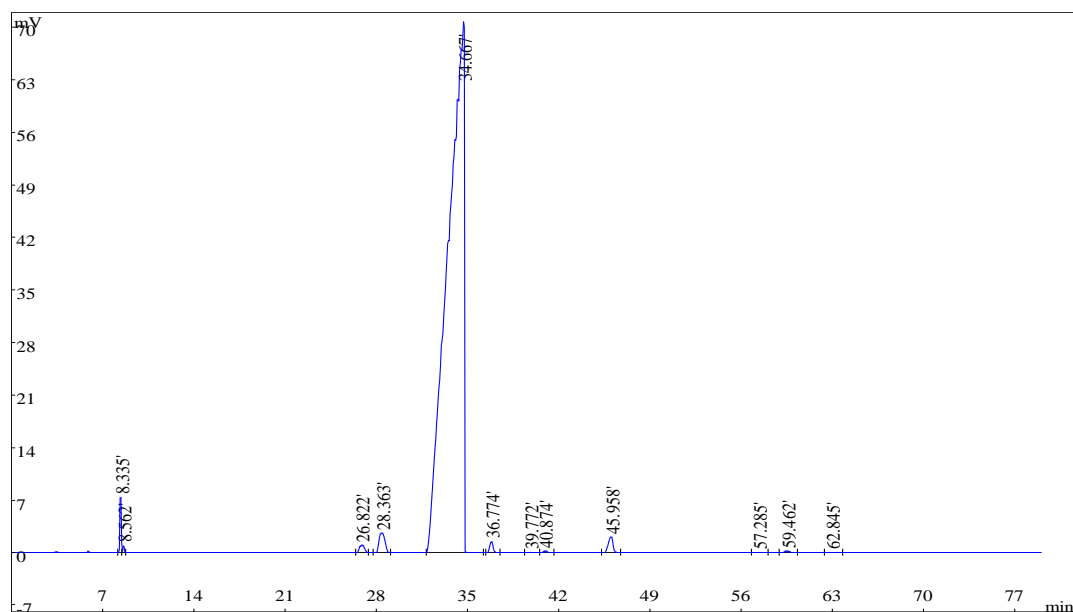
进样量: 0.4ul

样品: 克罗迷通



序号	保留时间	名称	峰面积%	峰面积	峰分离度	峰拖尾因子
1	5.312		0.6056	81264	19.35	1.86
2	10.246		0.3327	44647	0.73	1.82
3	10.600		1.333	178808	2.30	1.64
4	12.217	克罗迷通	96.22	12912423	0.48	0.53
5	12.440		0.375	50322	15.70	0.96
6	14.629		0.7641	102532	10.79	0.75
7	16.704		0.0438	5877	1.94	1.21
8	17.118		0.1247	16736	3.13	0.97
9	17.819		0.03139	4211	21.07	1.31
10	23.508		0.1029	13803	9.72	0.98
11	26.684		0.06262	8403	0.00	1.10

柱温：160℃ 进样量：0.4ul



序号	保留时间	名称	峰面积%	峰面积	峰分离度	峰拖尾因子
1	8.335		0.5398	33074	1.92	1.19
2	8.562		0.07026	4305	47.30	1.19
3	26.822		0.4148	25416	2.19	1.18
4	28.363		1.237	75808	4.24	1.16
5	34.667		96.28	5899464	1.61	0.51
6	36.774		0.3637	22287	6.64	1.02
7	39.772		0.02737	1677	2.20	1.55
8	40.874		0.08445	5174	9.29	1.23
9	45.958		0.7826	47955	17.50	0.85
10	57.285		0.04493	2753	3.14	1.25
11	59.462		0.1219	7472	4.64	0.94
12	62.845		0.03412	2091	0.00	1.60

制柱人：wqy

检验员：008