

C₄-C₂₂ 酯类样品分析报告

1、方法概述

样品经气相毛细柱分离，FID检测器检测，根据色谱峰的保留时间定性。

2、仪器和材料

福立9790气相色谱仪

3、实验

3.1 色谱柱：CBX-FAME

最高使用温度：260/280°C

柱长:60m 内径：0.25mm 膜厚：0.25μm

3.2 色谱条件：

柱温：60°C（5min） to 150°C at 5°C/min, to 240°C（20min） at 10°C/min

汽化温度：220 °C

检测器：FID

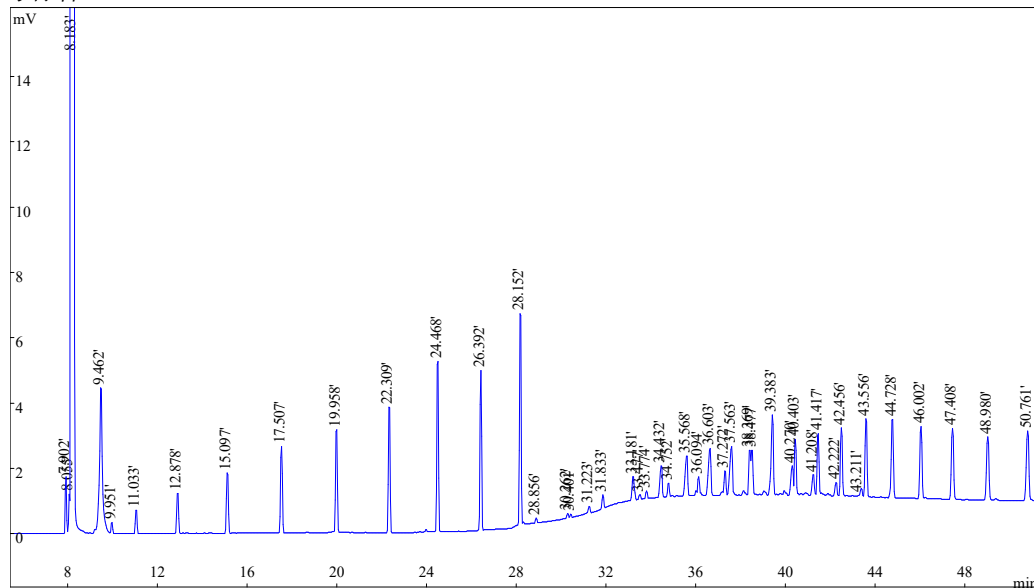
检测温度：230 °C

柱前压：0.1MPa

分流比：30:1

进样量：0.6uL

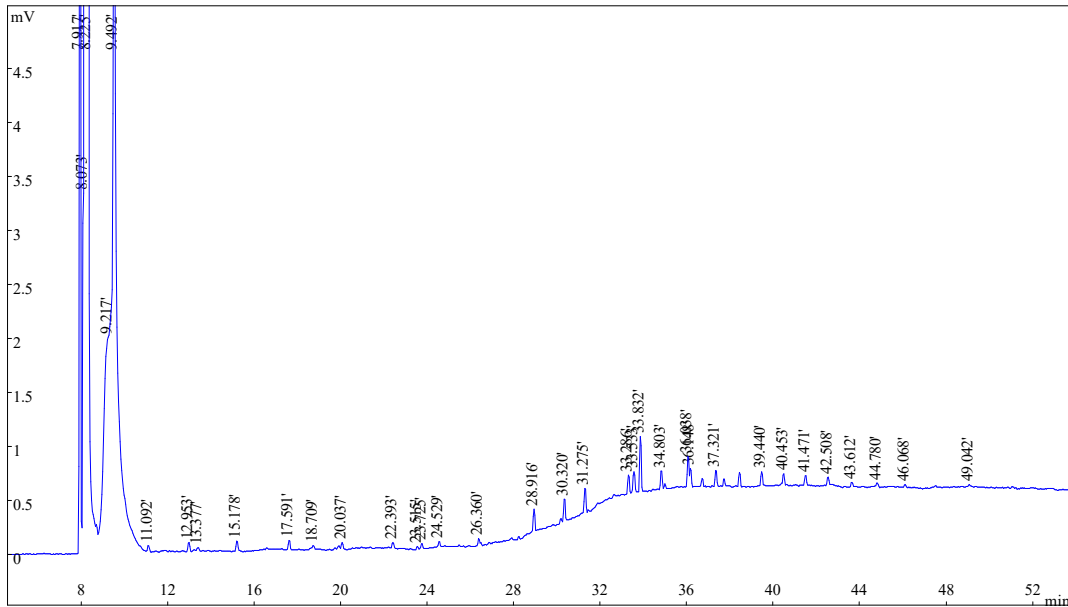
3.3 1号标样



序号	保留时间	名称	峰面积	峰分离度	峰拖尾因子
1	7.902		3981	2.44	1.01
2	8.055		2985	1.27	0.98
3	8.183		9224656	7.58	1.08
4	9.462		33741	3.49	1.14
5	9.951		1010	12.43	0.99
6	11.033		2595	18.48	1.02

7	12.878	4887	20.83	1.04
8	15.097	7497	22.83	1.02
9	17.507	10318	24.17	1.02
10	19.958	11738	24.49	0.99
11	22.309	13420	24.02	0.99
12	24.468	17022	22.56	0.96
13	26.392	15439	20.26	0.96
14	28.152	22019	4.58	0.95
15	28.856	1440	8.49	1.12
16	30.262	648	1.37	1.04
17	30.401	430	4.16	1.05
18	31.223	2989	2.31	0.97
19	31.833	4521	4.51	1.03
20	33.181	13429	0.94	1.10
21	33.477	3497	1.18	1.04
22	33.774	4223	3.05	1.05
23	34.432	7806	1.91	0.76
24	34.752	3212	4.83	1.00
25	35.568	9075	3.42	0.72
26	36.094	2852	3.51	1.42
27	36.603	9042	4.89	0.74
28	37.272	3035	2.05	0.95
29	37.563	10019	5.55	0.80
30	38.369	5830	0.85	1.32
31	38.477	7404	6.48	0.71
32	39.383	12901	6.22	0.75
33	40.270	5010	1.02	0.77
34	40.403	7382	6.25	0.98
35	41.208	3527	1.66	0.95
36	41.417	7818	6.66	1.01
37	42.222	2081	1.91	0.80
38	42.456	8870	6.52	1.01
39	43.211	126	2.97	0.94
40	43.556	10113	9.79	0.96
41	44.728	11480	10.00	0.82
42	46.002	10599	10.48	0.96
43	47.408	11488	10.70	0.96
44	48.980	11258	11.23	0.92
45	50.761	13230	0.00	0.87

3.4 2号样品



序号	保留时间	名称	峰面积	峰分离度	峰拖尾因子
1	7.917		21578	2.43	1.03
2	8.073		8564	1.08	0.96
3	8.225		14267882	3.29	0.83
4	9.217		29475	0.72	1.29
5	9.492		101418	6.51	0.95
6	11.092		269	14.77	0.78
7	12.953		460	2.54	0.97
8	13.377		340	10.46	1.01
9	15.178		550	16.94	1.01
10	17.591		548	7.11	0.81
11	18.709		312	9.11	0.78
12	20.037		316	20.15	1.06
13	22.393		256	9.62	1.20
14	23.515		173	1.74	1.20
15	23.725		275	5.19	1.26
16	24.529		468	13.35	0.92
17	26.360		237	25.15	1.08
18	28.916		934	13.05	0.94
19	30.320		825	8.81	1.01
20	31.275		1056	16.23	0.93
21	33.286		1064	1.77	1.03

22	33.533	1275	2.44	1.05
23	33.832	1938	9.06	1.03
24	34.803	833	11.10	1.14
25	36.038	1209	0.95	1.09
26	36.148	949	9.15	0.86
27	37.321	806	16.75	1.29
28	39.440	693	8.26	0.95
29	40.453	567	7.93	1.00
30	41.471	578	7.28	0.93
31	42.508	533	7.29	1.04
32	43.612	298	7.59	1.14
33	44.780	246	8.80	0.89
34	46.068	174	18.68	1.15
35	49.042	160	0.00	1.14
