

R109103A、四氯化硅、丙基三氯硅烷 含量检测-分析报告2

——浙江福立-王帆

1、仪器

气相色谱仪: GC9720

2、色谱柱

色谱柱: CB-LS214

最高使用温度: 300°C

柱长: 30m; 内径: 0.53mm; 膜厚: 1.0μm

3、实验条件

柱温: 50°C (2min) to 200°C(5 min)at10°C/min

汽化温度: 220°C

检测温度: 120°C

检测器: TCD

分流比: 10:1

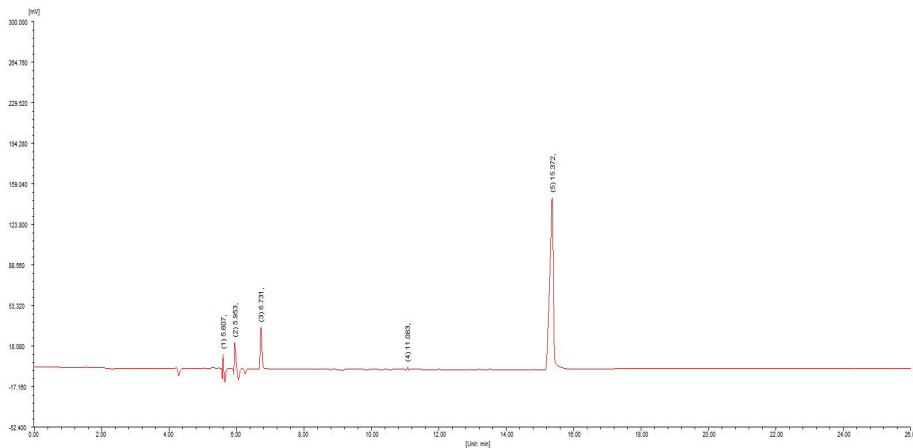
进样量: 1μL

载气: N₂

柱流量: 2mL/min

4、实验结果

样品: R109103A



峰序	组分名	保留时间[min]	半峰宽[min]	峰高[μV]	峰面积[μV*s]	峰面积[%]	含量[%]	峰类型
1		5.607	0.034	22192.3	47219.5	3.2271	3.2271	BB
2		5.953	0.056	28588.0	104622.6	7.1502	7.1502	VB
3		6.731	0.057	36395.1	133540.2	9.1265	9.1265	BV
4		11.083	0.037	2683.2	6006.2	0.4105	0.4105	BB
5		15.372	0.117	149693.3	1171825.6	80.0857	80.0857	BV
总计:				239551.8	1463214.0	100.0000	100.0000	