

双甲脒乳油-分析报告

1、参考标准

《Q/370126HLD 053-2017 200g/L双甲脒乳油》

2、方法概述

样品经气相毛细柱分离，FID检测器检测，根据色谱峰的保留时间定性。

3、仪器和材料

福立9790气相色谱仪

4、实验

4.1 气相色谱柱

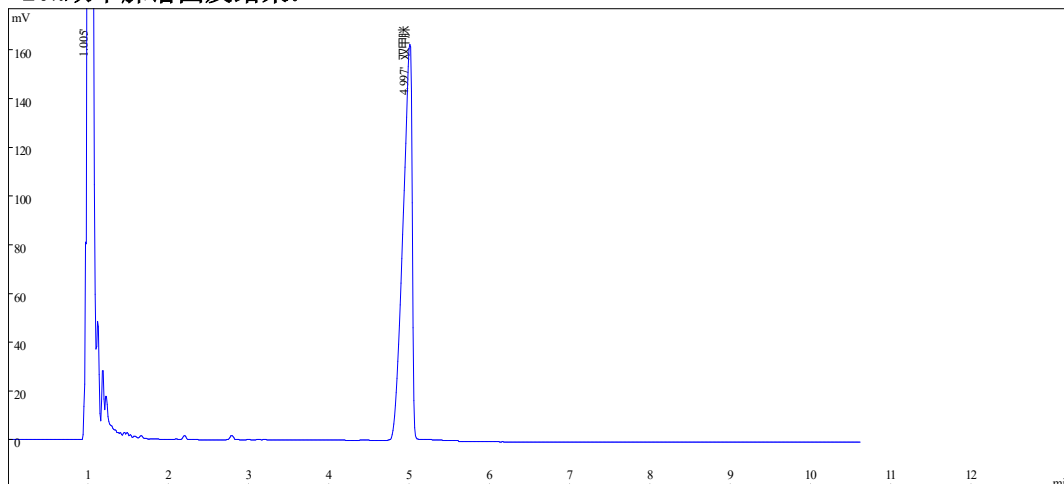
色谱柱: CB-1 柱长:15m; 内径:0.53mm; 膜厚:1.5 μ m

4.2 色谱条件

柱温	260 $^{\circ}$ C	检测温度 (FID)	300 $^{\circ}$ C
载气压力 (N ₂)	0.02MPa	汽化温度	300 $^{\circ}$ C
进样量	0.3 μ L	分流比	30: 1

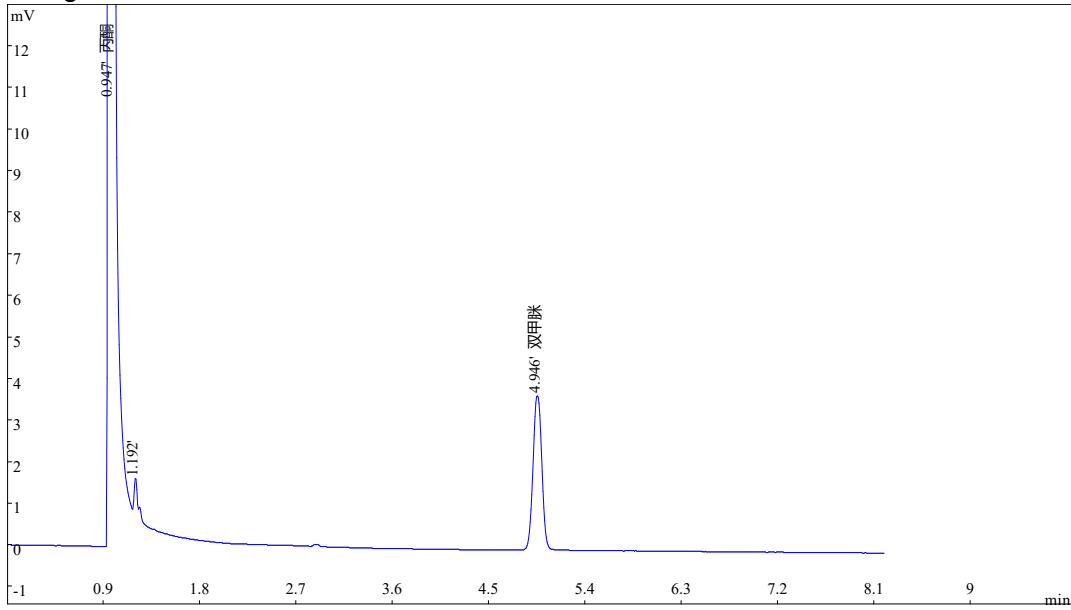
4.3分析结果

20%双甲脒谱图及结果:



序号	保留时间	名称	峰面积	峰分离度	峰拖尾因子
1	1.005		4019694	28.44	1.38
2	4.997	双甲脒	1219892	0.00	0.64

0.01g/ml双甲脒丙酮溶液



序号	保留时间	名称	峰面积	峰分离度	峰拖尾因子
1	0.947	丙酮	2504868	4.79	2.04
2	1.192		1615	38.44	1.00
3	4.946	双甲脒	20080	0.00	1.03