

# 17种有机氯样品分析报告

## 一、方法概述

试样经自动进样器进样，气相色谱分离，ECD 检测器检测，根据色谱峰的保留时间定性。

## 二、分析材料

### 2.1 气相色谱柱

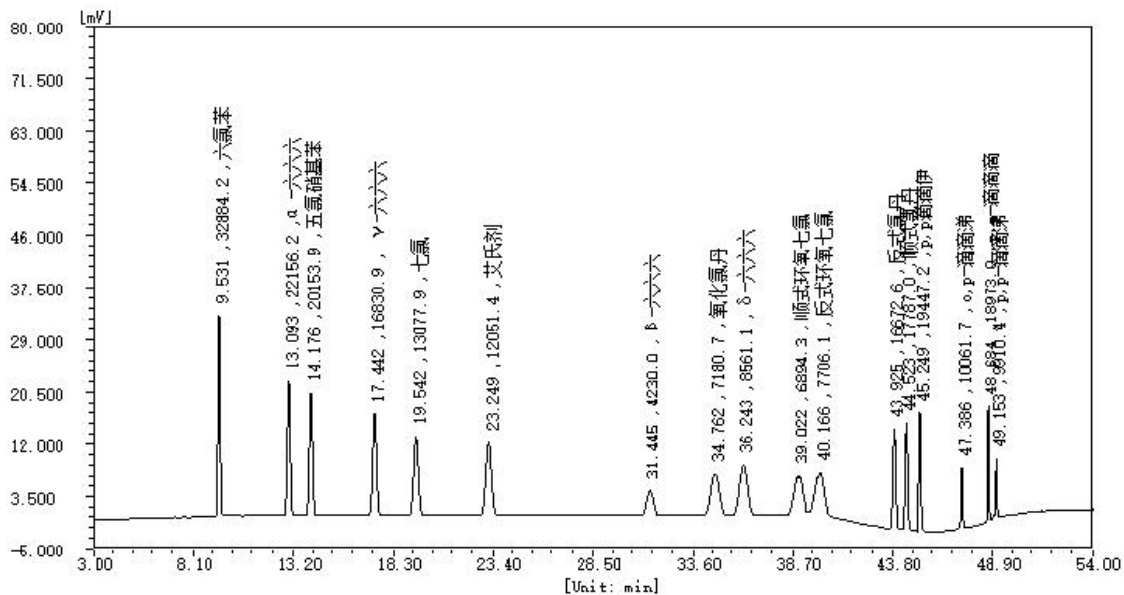
色谱柱: CBX-1701, 柱长:30m 内径: 0.32mm 膜厚: 0.5 $\mu$ m

## 三、色谱分析

### 3.1 色谱条件

|     |                                    |      |        |
|-----|------------------------------------|------|--------|
| 柱温  | 200°C(5min)to270°C(20min)at3°C/min | 检测温度 | 260 °C |
| 柱前压 | 0.08 Mpa                           | 汽化温度 | 260 °C |
| 柱流量 | 2.0 ml/min                         | 分流比  | 10: 1  |

### 3.2 分析结果



### 系统评价

| 峰序 | 组分名           | 保留时间<br>[min] | 分离度    | 拖尾因子  |
|----|---------------|---------------|--------|-------|
| 1  | 六氯苯           | 9.531         | 0.000  | 1.041 |
| 2  | $\alpha$ -六六六 | 13.093        | 15.251 | 1.002 |
| 3  | 五氯硝基苯         | 14.176        | 3.889  | 1.010 |
| 4  | $\gamma$ -六六六 | 17.442        | 10.144 | 1.006 |
| 5  | 七氯            | 19.542        | 5.388  | 1.010 |
| 6  | 艾氏剂           | 23.249        | 7.845  | 0.998 |
| 7  | $\beta$ -六六六  | 31.445        | 14.212 | 1.019 |
| 8  | 氧化氯丹          | 34.762        | 4.626  | 1.055 |
| 9  | $\delta$ -六六六 | 36.243        | 1.899  | 0.997 |
| 10 | 顺式环氧七氯        | 39.022        | 3.385  | 0.977 |
| 11 | 反式环氧七氯        | 40.166        | 1.293  | 0.883 |
| 12 | 反式氯丹          | 43.925        | 6.487  | 1.017 |
| 13 | 顺式氯丹          | 44.523        | 2.373  | 0.980 |
| 14 | p,p'-滴滴伊      | 45.249        | 3.352  | 1.000 |
| 15 | o,p'-滴滴涕      | 47.386        | 12.493 | 0.983 |
| 16 | p,p'-滴滴滴      | 48.684        | 9.839  | 1.043 |
| 17 | p,p'-滴滴涕      | 49.153        | 3.844  | 0.823 |