

# 香草醛样品分析报告

## 一、方法概述

试样经自动进样器进样，气相色谱分离，TCD 检测器检测，根据色谱峰的保留时间定性。

## 二、分析材料

### 2.1 气相色谱柱

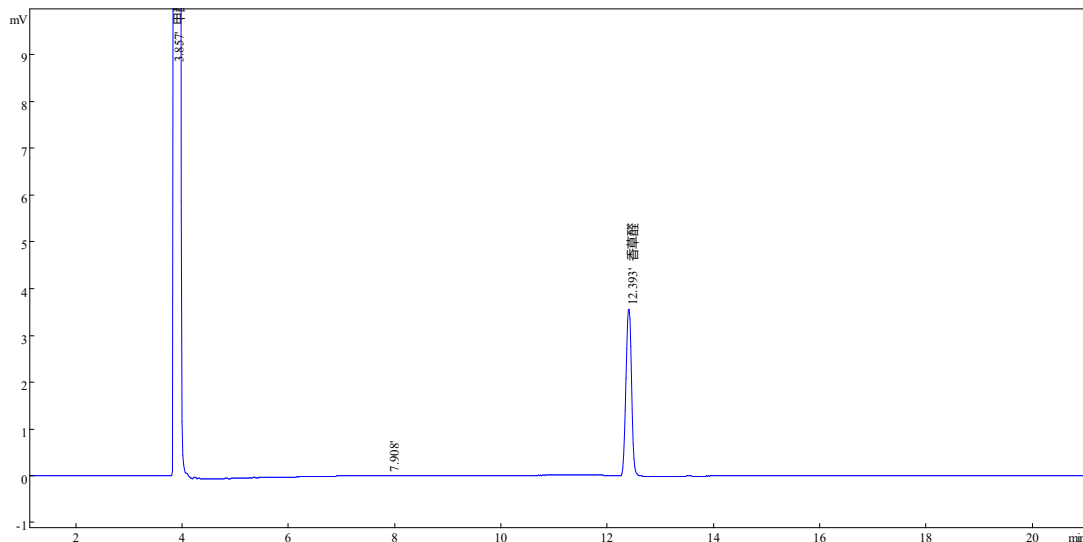
色谱柱: CB-1, 柱长: 30m 内径: 0.32mm 膜厚: 0.5  $\mu$ m

## 三、色谱分析

### 3.1 色谱条件

柱温	170°C	检测温度	240 °C
柱前压	0.04 Mpa	汽化温度	240°C
进样量	1 $\mu$ L	分流比	30: 1

### 3.2 分析结果



序号	保留时间	名称	峰面积	峰分离度	理论塔板数	峰拖尾因子
1	3.857	甲醇	3529028	39.21	29159	2.01
2	7.908		96	30.78	73968	1.02
3	12.393	香草醛	23544	0.00	80132	0.99