

## 己内酰胺、氨基己腈、己二胺、二氧六环样品分析报告

### 一、方法概述

试样经自动进样器进样，气相色谱分离，FID 检测器检测，根据色谱峰的保留时间定性。

### 二、分析材料

#### 2.1 气相色谱柱

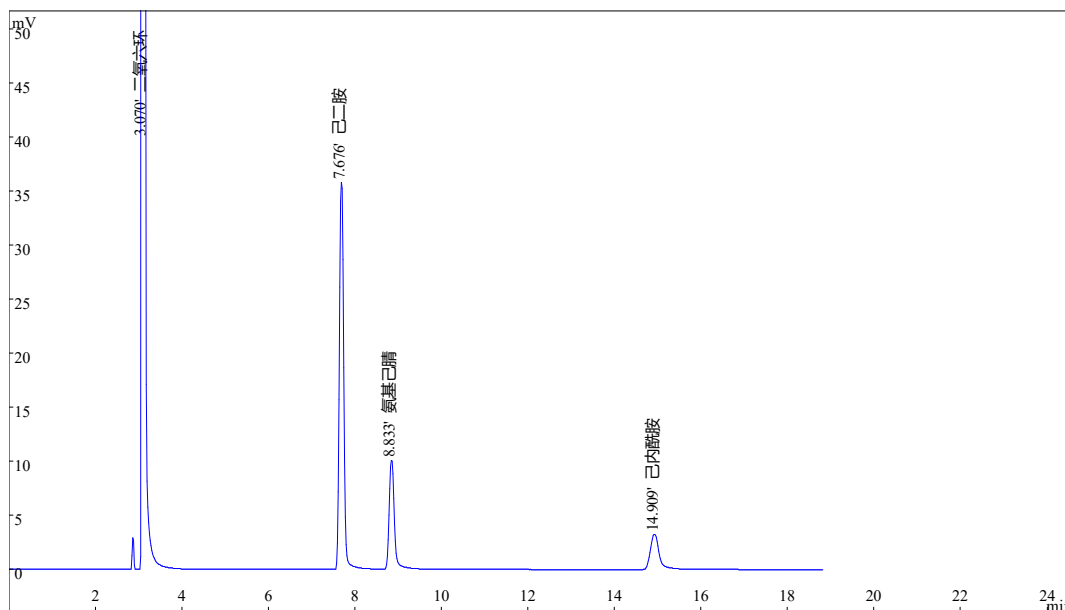
色谱柱: CB-A212, 柱长: 30m 内径: 0.53mm 膜厚: 1.0 μm

### 三、色谱分析

#### 3.1 色谱条件

柱温	150°C	检测温度	250 °C
柱前压	0.03Mpa	汽化温度	250 °C
进样量		分流比	30: 1

#### 3.2 分析结果



序号	保留时间	名称	峰面积	峰分离度	峰拖尾因子
1	3.070	二氧六环	3296710	39.45	2.39
2	7.676	己二胺	219106	6.28	1.09
3	8.833	氨基己腈	78309	20.49	1.27
4	14.909	己内酰胺	48314	0.00	1.57