

环氧氯丙烷样品分析报告

一、方法概述

试样经自动进样器进样，气相色谱分离，FID 检测器检测，根据色谱峰的保留时间定性。

二、分析材料

2.1 气相色谱柱

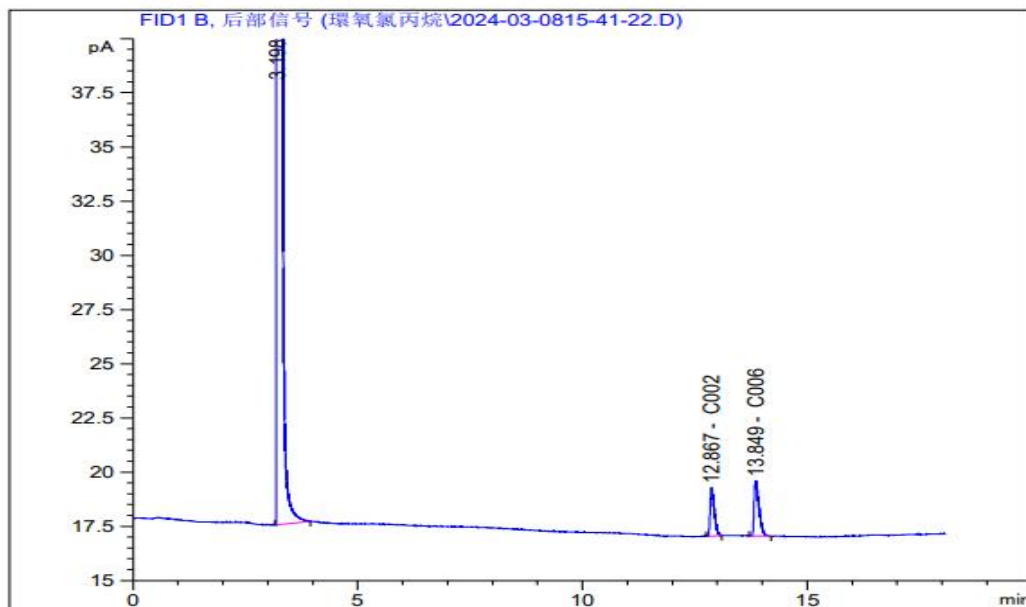
色谱柱: CBX-DEX DAC Beta, 柱长: 30m 内径: 0.25 mm 膜厚: 0.25 μm

三、色谱分析

3.1 色谱条件

柱温	100 $^{\circ}\text{C}$	检测温度	230 $^{\circ}\text{C}$
柱流量	0.6 ml/min	汽化温度	220 $^{\circ}\text{C}$
进样量	0.02 μL	分流比	100: 1

3.2 分析结果



序号	保留时间	名称	峰面积	峰高	拖尾因子
1	12.867	左旋环氧氯丙烷	14.52385	2.246	1.78
2	13.849	右旋环氧氯丙烷	19.05447	2.549	1.94