

药典水分测定分析报告

一、方法概述

试样经自动进样器进样，气相色谱分离，TCD 检测器检测，根据色谱峰的保留时间定性。

二、分析材料

2.1 气相色谱柱

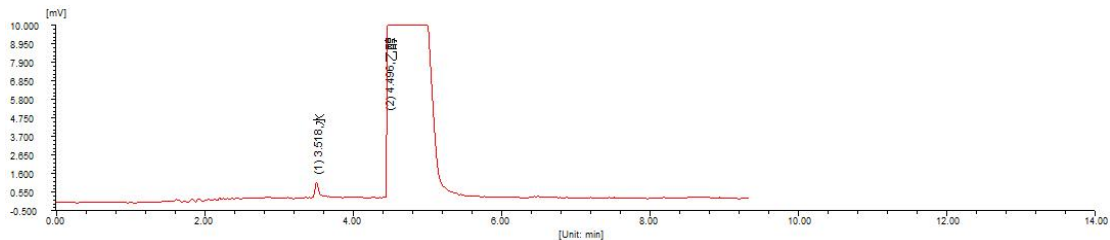
色谱柱: PLOT GDX-502, 柱长: 30m 内径: 0.32mm 膜厚: 10 μ m

三、色谱分析

3.1 色谱条件

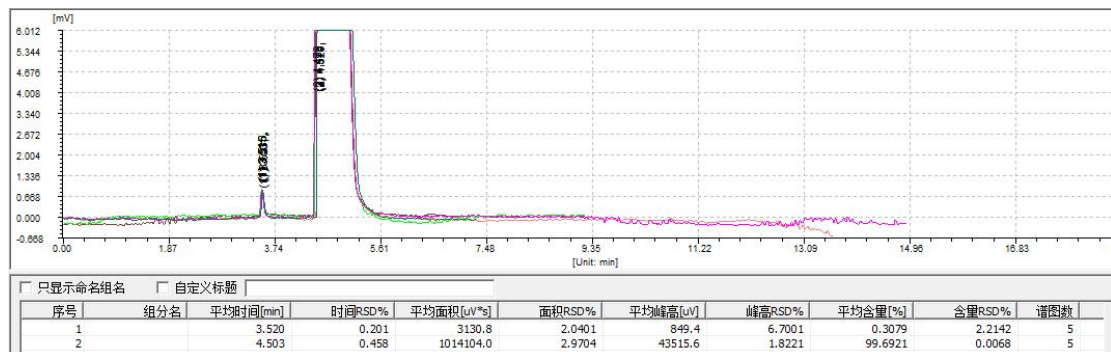
柱温	140 $^{\circ}$ C	检测温度	120 $^{\circ}$ C
柱流量	0.6mL/min	汽化温度	200 $^{\circ}$ C
进样量	1 μ L	分流比	30: 1

3.2 分析结果



峰序	组分名	保留时间[min]	半峰宽[min]	容量因子	理论塔板数	理 有	分离度	拖尾因子
1	水	3.518	0.051	0.000	26019	0 0	0.000	2.200
2	乙醇	4.496	0.395	0.000	717	0 0	2.580	8.167

重复性谱图及结果:



序号	组分名	平均时间[min]	时间RSD%	平均面积[μ V*s]	面积RSD%	平均峰高[μ V]	峰高RSD%	平均含量[%]	含量RSD%	谱图数
1	水	3.520	0.201	3130.8	2.0401	849.4	6.7001	0.3079	2.2142	5
2	乙醇	4.503	0.458	1014104.0	2.9704	43515.6	1.8221	99.6921	0.0068	5