

C₁₀-C₄₀样品分析报告

一、方法概述

试样经自动进样器进样，气相色谱分离，TCD 检测器检测，根据色谱峰的保留时间定性。

二、分析材料

2.1 气相色谱柱

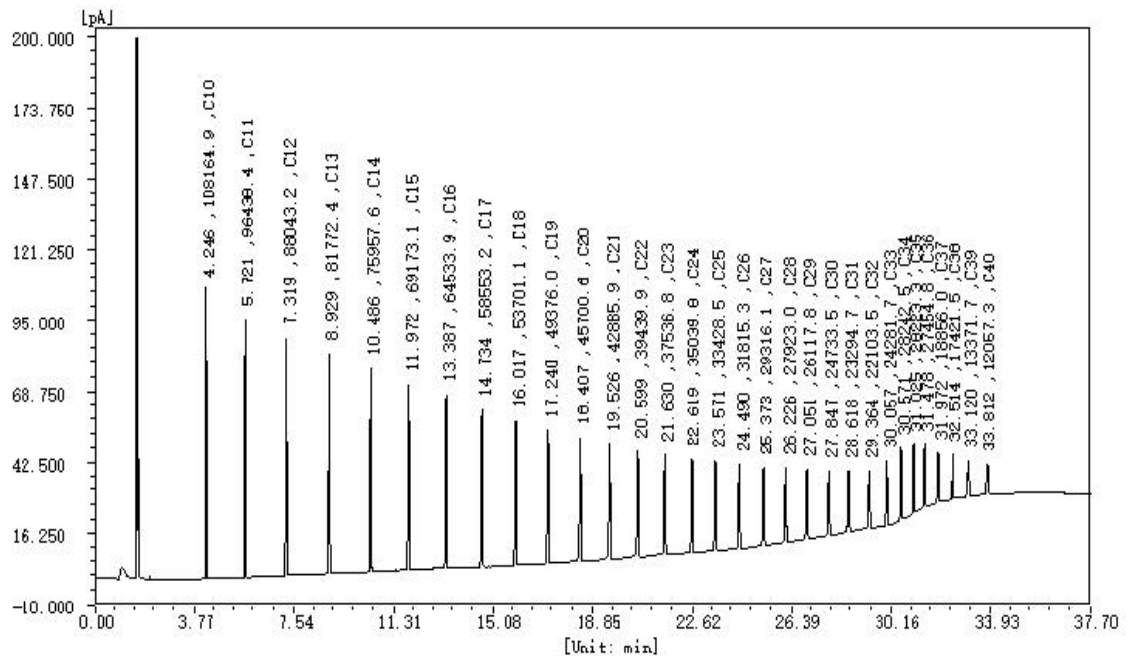
色谱柱: CBX-5MS, 柱长: 30m 内径: 0.32mm 膜厚: 0.25 μm

色谱分析

3.1 色谱条件

柱温	60°C (1min) to 270°C at 8°C/min , to 320°C (10min) at 30 °C /min	检测温度	350 °C
柱前压	0.08 Mpa	汽化温度	350°C
进样量	0.5 μL	分流比	30: 1

3.2 分析结果



系统评价

峰序	组分名	保留时间 [min]	分离度	拖尾因子
1	C10	4.246	0.000	0.923
2	C11	5.721	25.037	0.889
3	C12	7.319	24.132	0.890
4	C13	8.929	22.743	0.873
5	C14	10.486	21.072	0.873
6	C15	11.972	19.161	0.871
7	C16	13.387	17.411	0.871
8	C17	14.734	16.020	0.860
9	C18	16.017	14.758	0.837
10	C19	17.240	13.758	0.813
11	C20	18.407	13.011	0.798
12	C21	19.526	12.465	0.827
13	C22	20.599	11.844	0.870
14	C23	21.630	11.202	0.901
15	C24	22.619	10.593	0.910
16	C25	23.571	10.098	0.925
17	C26	24.490	9.604	0.889
18	C27	25.373	9.034	0.925
19	C28	26.226	8.658	0.926
20	C29	27.051	8.326	0.924
21	C30	27.847	8.010	0.946
22	C31	28.618	7.715	0.936
23	C32	29.364	7.444	0.941
24	C33	30.057	7.193	0.935
25	C34	30.571	6.574	1.126
26	C35	31.025	6.309	0.669
27	C36	31.478	5.802	0.618
28	C37	31.972	5.852	0.957
29	C38	32.514	6.024	0.942
30	C39	33.120	5.962	0.943
31	C40	33.812	5.944	0.922