

乙酸、丙酸样品分析报告

一、方法概述

试样经自动进样器进样，气相色谱分离，FID 检测器检测，根据色谱峰的保留时间定性。

二、分析材料

2.1 气相色谱柱

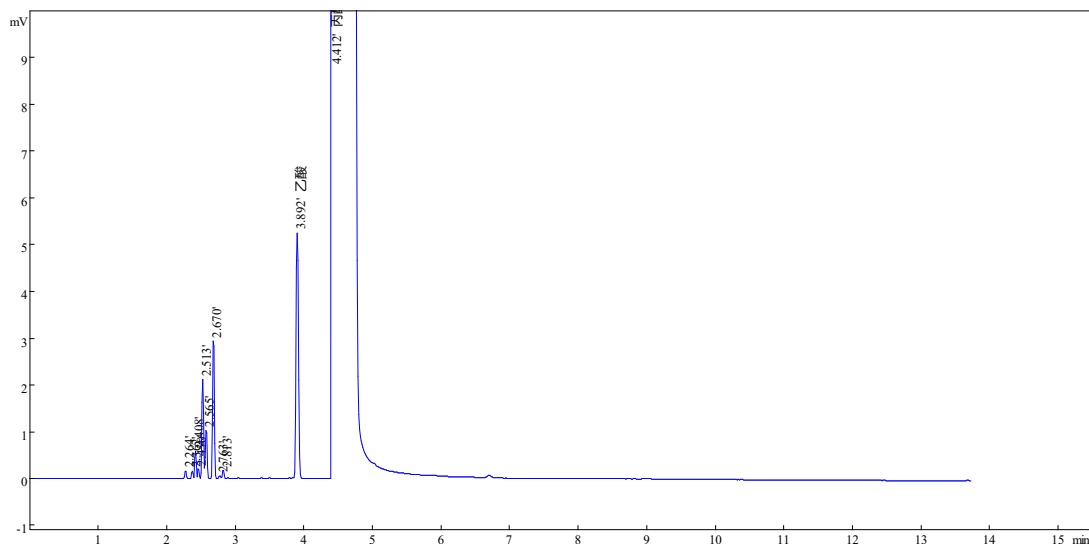
色谱柱: CB-FFAP, 柱长: 30m 内径: 0.32mm 膜厚: 1.0 μm

三、色谱分析

3.1 色谱条件

柱温	150°C	检测温度	230 °C
柱前压	0.08 Mpa	汽化温度	200 °C
进样量	0.4 μL	分流比	30: 1

3.2 分析结果



序号	保留时间	名称	峰面积%	峰面积	峰分离度	峰拖尾因子
1	2.670		0.04548	3632	2.41	1.17
2	3.892	乙酸	0.124	9904	3.24	1.15
3	4.412	丙酸	99.76	7967586	0.00	8.07