

# 14062306-甲胺样品分析报告

## 一、方法概述

试样经自动进样器进样，气相色谱分离，TCD 检测器检测，根据色谱峰的保留时间定性。

## 二、分析材料

### 2.1 气相色谱柱

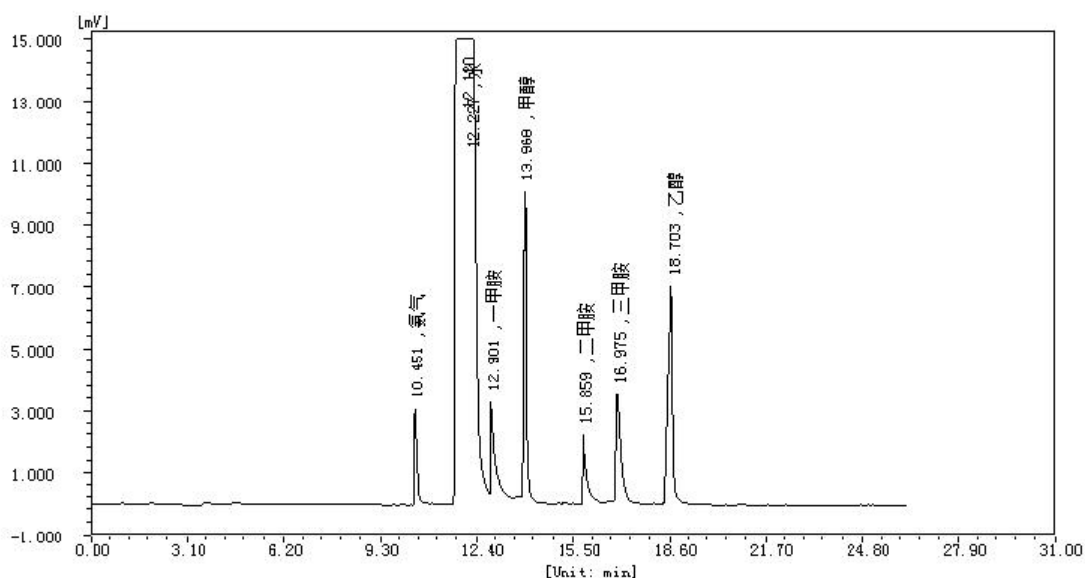
色谱柱: CB-胺分析专用柱，柱长: 60m 内径: 0.32mm 膜厚: 1.0 μm

## 三、色谱分析

### 3.1 色谱条件

柱温	50°C	检测温度	160 °C
柱前压	0.08 Mpa	汽化温度	220 °C
柱流量	2 ml/min	分流比	30: 1

### 3.2 分析结果



### 系统评价

峰序	组分名	保留时间 [min]	分离度	拖尾因子
1	氨气	10.451	0.000	3.492
2	水	12.227	0.190	1.906
3	一甲胺	12.901	1.973	4.241
4	甲醇	13.968	5.044	1.448
5	二甲胺	15.859	8.835	6.608
6	三甲胺	16.975	4.449	2.495
7	乙醇	18.703	5.742	0.876