

10%甲酸、乙酸、甲醇、乙醇样品分析报告

一、方法概述

试样经自动进样器进样，气相色谱分离，TCD 检测器检测，根据色谱峰的保留时间定性。

二、分析材料

2.1 气相色谱柱

色谱柱: FFAP, 60-80目, 柱长: 30 m 内径: 0.53 mm 膜厚: 1.0 μ m

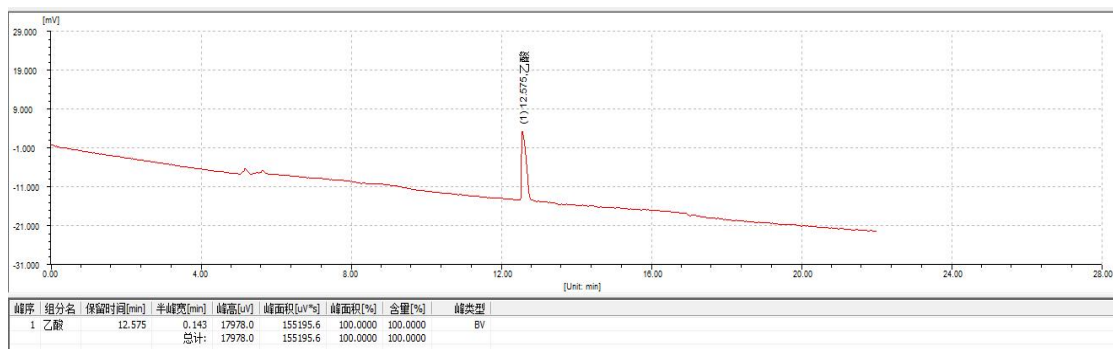
三、色谱分析

3.1 色谱条件

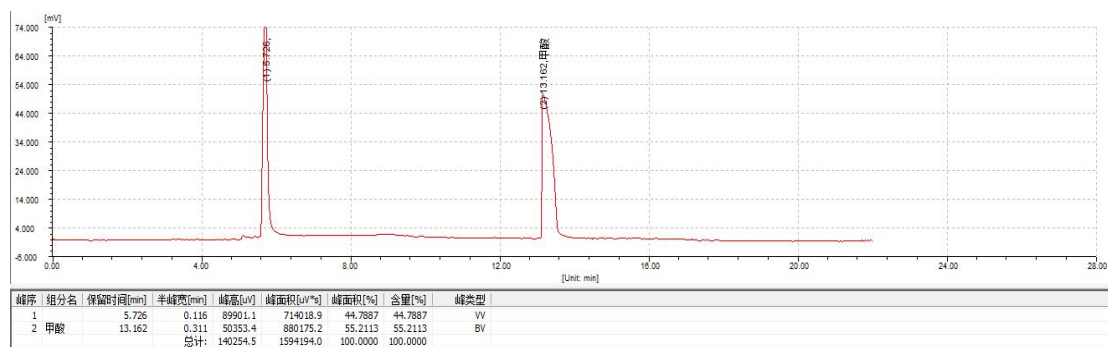
柱温	80°C(5min)to200°C at10°C/min80 °C	检测温度	120 °C
柱前压	0.08 Mpa	汽化温度	220 °C
柱流量	2.5 ml/min	分流比	10: 1

3.2 分析结果

3.2.1 乙酸纯品



3.2.2 甲酸纯品



3.2.3 混合样品

