

1-氟萘、2-氟萘样品分析报告

一、方法概述

试样经自动进样器进样，气相色谱分离，FID 检测器检测，根据色谱峰的保留时间定性。

二、分析材料

2.1 气相色谱柱

色谱柱1: CBX-FAME，柱长:60m；内径:0.25mm；膜厚:0.2 μ m

色谱柱2: CB-WAX，柱长:60m；内径:0.25mm；膜厚:1.0 μ m

色谱柱3: CB-WAX，柱长:30m；内径:0.25mm；膜厚:1.0 μ m

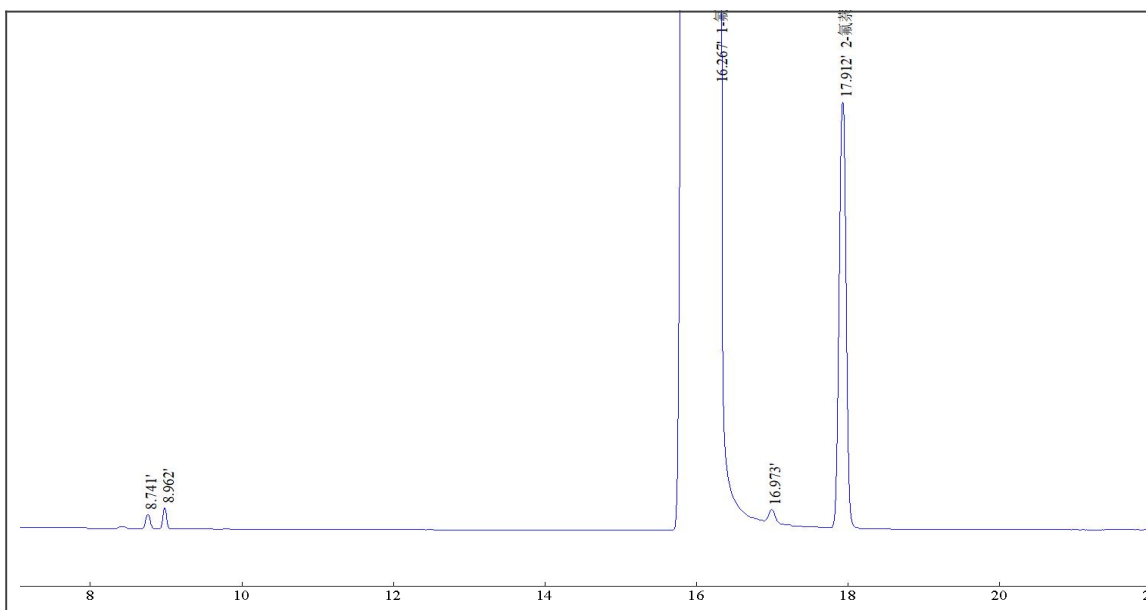
三、色谱分析

3.1 色谱条件

柱温	150 °C	检测温度	230 °C
压力	0.04Mpa	汽化温度	220 °C
进样量	0.4uL	分流比	30: 1

3.2 分析结果一

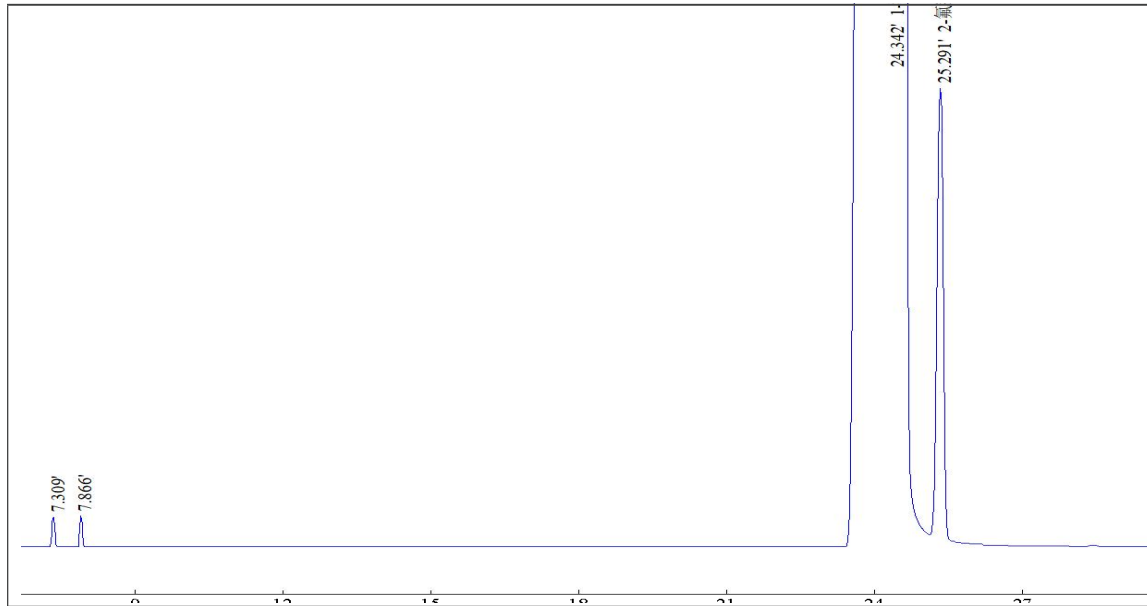
用色谱柱1 (CBX-FAME) 分析



序号	保留时间	名称	峰面积%	峰面积	峰分离度	峰拖尾因子
1	16.267	1-氟萘	99.35	16593934	2.48	0.54
2	17.912	2-氟萘	0.6061	101240	0.00	0.99

3.3 分析结果二

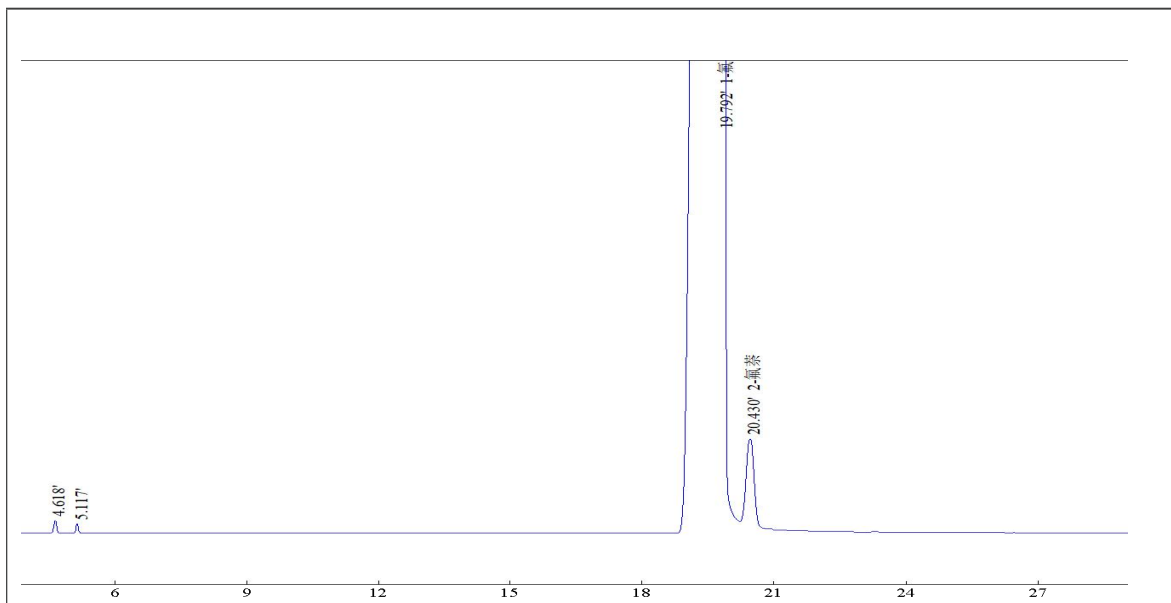
用色谱柱2 (CBX-WAX) 分析



序号	保留时间	名称	峰面积%	峰面积	峰分离度	峰拖尾因子
1	24.342	1-氟萘	98.93	11227875	2.20	1.74
2	25.291	2-氟萘	1.017	115411	0.00	0.91

3.4 分析结果三

用色谱柱3 (CBX-WAX) 分析



序号	保留时间	名称	峰面积%	峰面积	峰分离度	峰拖尾因子
3	19.792	1-氟萘	99.35	9528190	1.29	0.55
4	20.430	2-氟萘	0.6084	58345	0.00	0.96