

乙烯、甲醇、乙醛、乙醇、醋酸甲酯样品分析报告

一、方法概述

试样经自动进样器进样，气相色谱分离，FID 检测器检测，根据色谱峰的保留时间定性。

二、分析材料

2.1 气相色谱柱

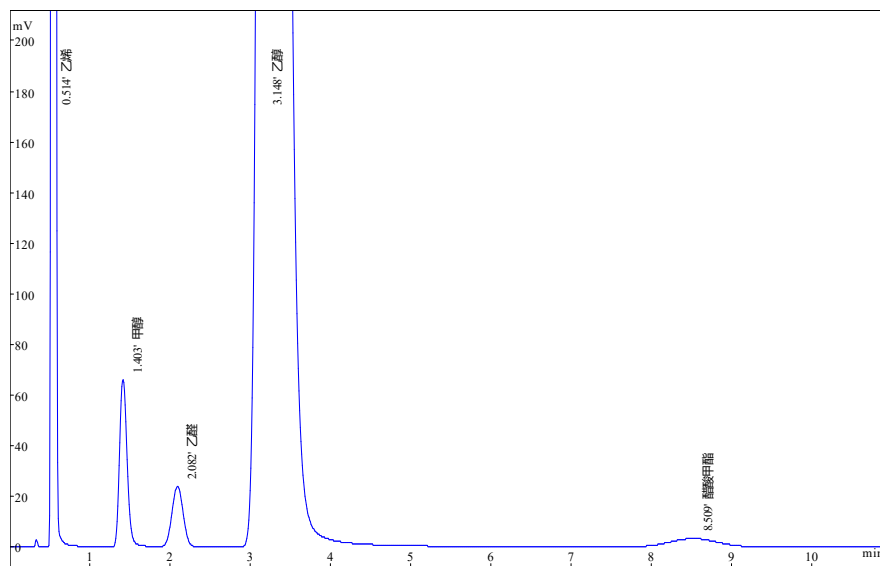
色谱柱: porapak Q, 3m×3mm (OD.)

三、色谱分析

3.1 色谱条件

柱温	120 °C	检测温度	230 °C
柱前压	0.20 Mpa	汽化温度	200 °C
进样量	0.2 ml	载气	N ₂

3.2 分析结果



序号	保留时间	名称	峰面积	峰分离度	峰拖尾因子
1	0.514	乙烯	4543099	6.76	2.53
2	1.403	甲醇	415608	3.20	1.22
3	2.082	乙醛	230552	2.57	1.04
4	3.148	乙醇	27336989	6.34	2.21
5	8.509	醋酸甲酯	138622	0.00	1.01