

甲醇、C₄、MTBE样品分析报告

一、方法概述

试样经自动进样器进样，气相色谱分离，TCD 检测器检测，根据色谱峰的保留时间定性。

二、分析材料

2.1 气相色谱柱

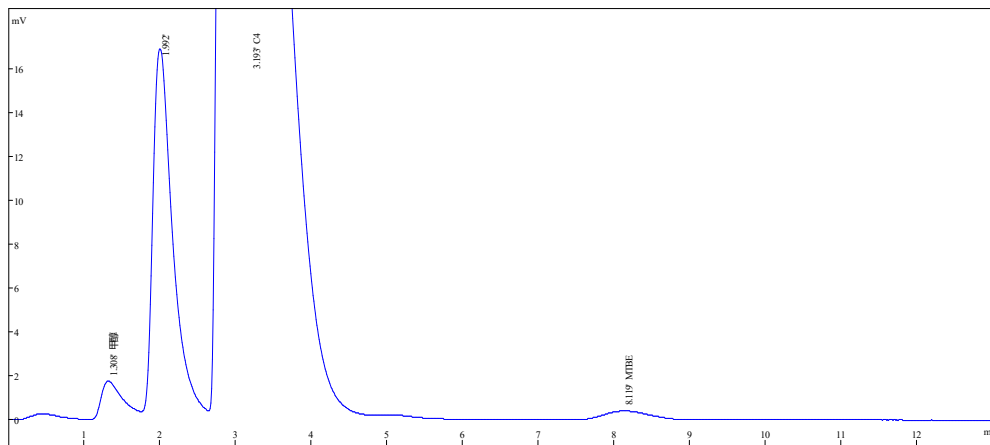
色谱柱: Carbo-pack B, 2 m×1/8"(OD)

三、色谱分析

3.1 色谱条件

柱温	200 °C	检测温度	150 °C
柱前压	0.24 Mpa	汽化温度	150 °C
进样量		载气	H ₂

3.2 分析结果



序号	保留时间	名称	峰面积	峰高	峰拖尾因子
1	1.308	甲醇	35565	1764	1.98
2	1.992		304244	16890	1.81
3	3.193	C ₄	2016456	54314	1.28
4	8.119	MTBE	18705	427	1.17