

丙烯酸甲酯、丙烯酸乙酯样品分析报告

一、方法概述

试样经自动进样器进样，气相色谱分离，FID 检测器检测，根据色谱峰的保留时间定性。

二、分析材料

2.1 气相色谱柱

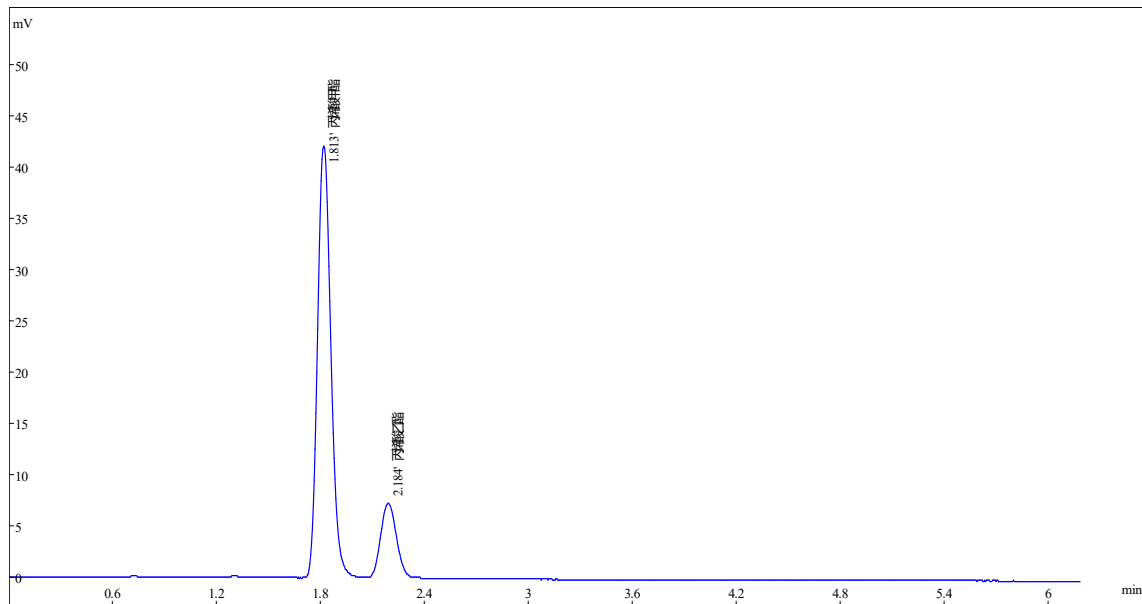
色谱柱: CBP-R141, 3 m×3 mm (OD.)

三、色谱分析

3.1 色谱条件

柱温	100 °C	检测温度	180 °C
柱前压	0.12 Mpa	汽化温度	150 °C
进样量		载气	N ₂

3.2 分析结果



序号	保留时间	名称	峰面积	峰高	峰分离度
1	1.813	丙烯酸甲酯	218219	42194	2.40
2	2.184	丙烯酸乙酯	48186	7461	0.00