

本资料适用于 GB/T 42430-2023 血液、尿液中
乙醇、甲醇、正丙醇、丙酮、异丙醇和正丁醇检验

相同色谱条件下，双柱定性图

色谱条件：

进样口：150℃

载气控制模式：恒定流量

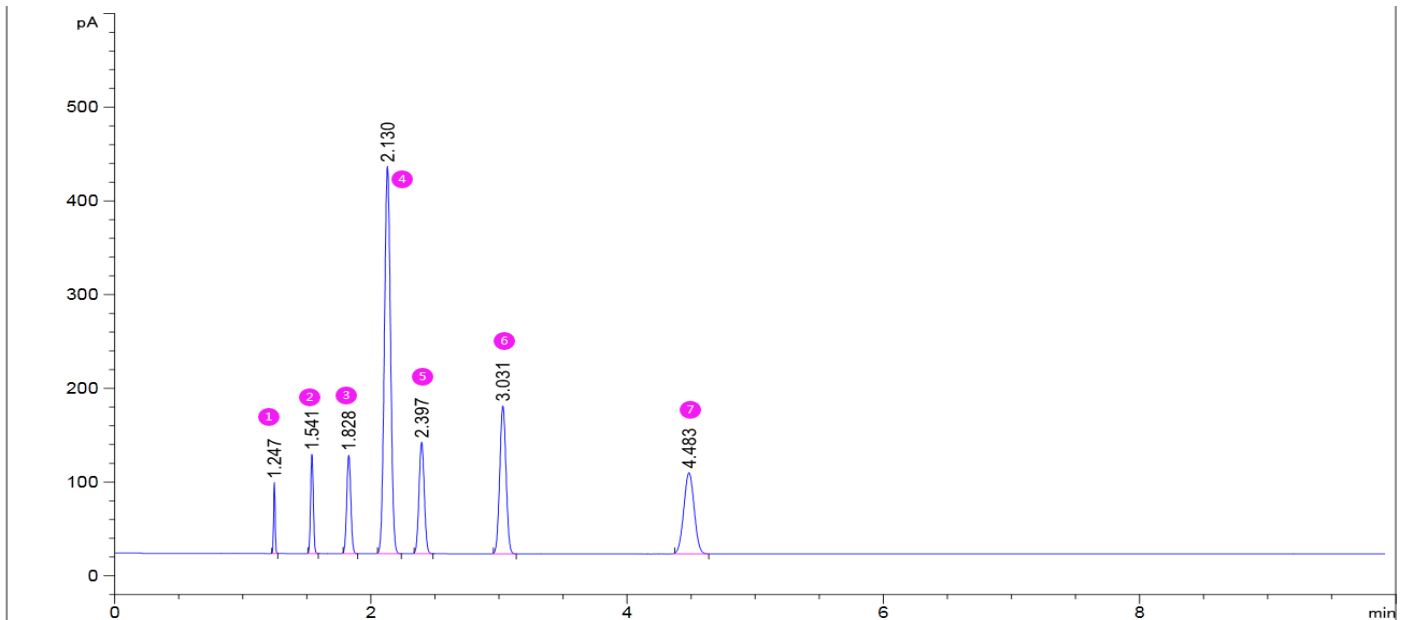
检测器：300℃

柱流量：N2，4ml/min

柱温：40℃

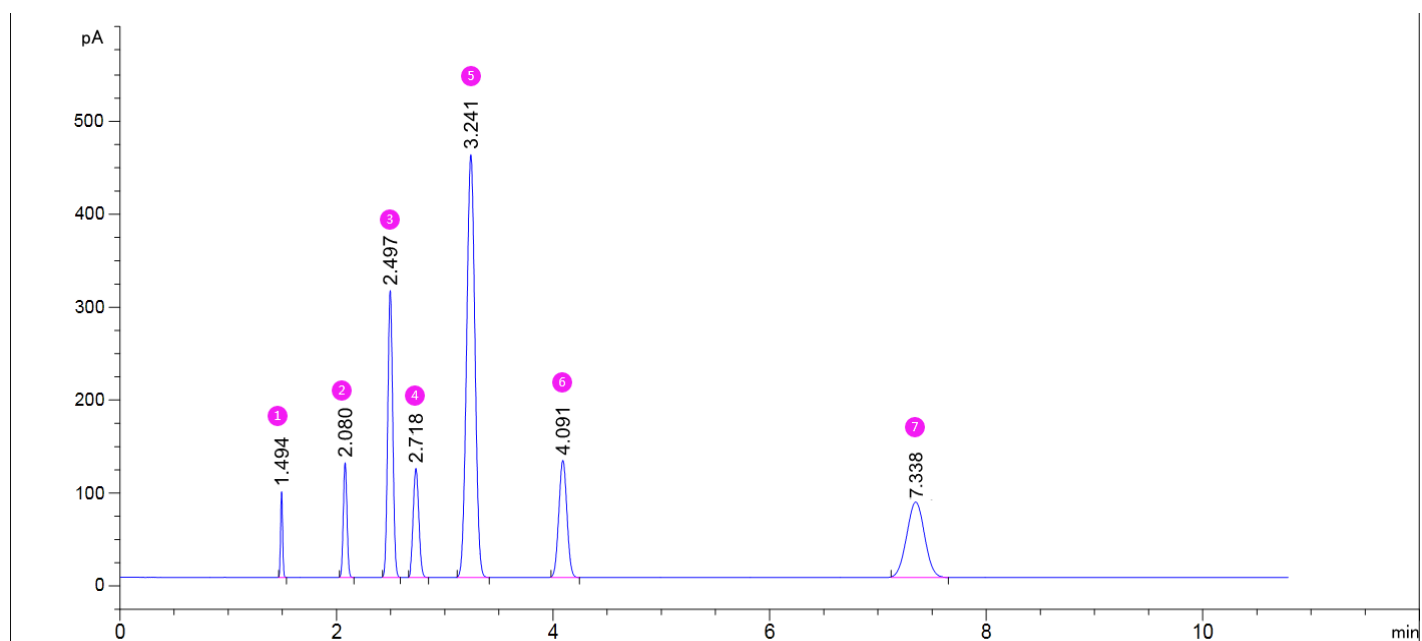
分流比：10:1

色谱柱 1：RBX-ALC-1 30*0.32*1.8



序号	出峰时间 (min)	组分名称
1	1.247	甲醇
2	1.541	乙醇
3	1.828	异丙醇
4	2.130	叔丁醇
5	2.397	正丙醇
6	3.031	丙酮
7	4.483	正丁醇

色谱柱 2: RBX-ALC-2 30*0.32*1.2



序号	出峰时间 (min)	组分名称
1	1.494	甲醇
2	2.080	乙醇
3	2.497	丙酮
4	2.718	异丙醇
5	3.241	叔丁醇
6	4.091	正丙醇
7	7.338	正丁醇