



# 成都格莱精密仪器有限公司

制备型高效液相色谱仪  
网址: [www.cdgelai.com](http://www.cdgelai.com)

交流群QQ: 141965226

杨建伟 (15928835008)





## 公司概况

格莱精密公司是专业从事制备色谱设备的研发、制造、销售为一体的科技型企业。

经营产品为各型号制备型HPLC纯化系统。包括泵系统、检测器系统和制备柱系统。

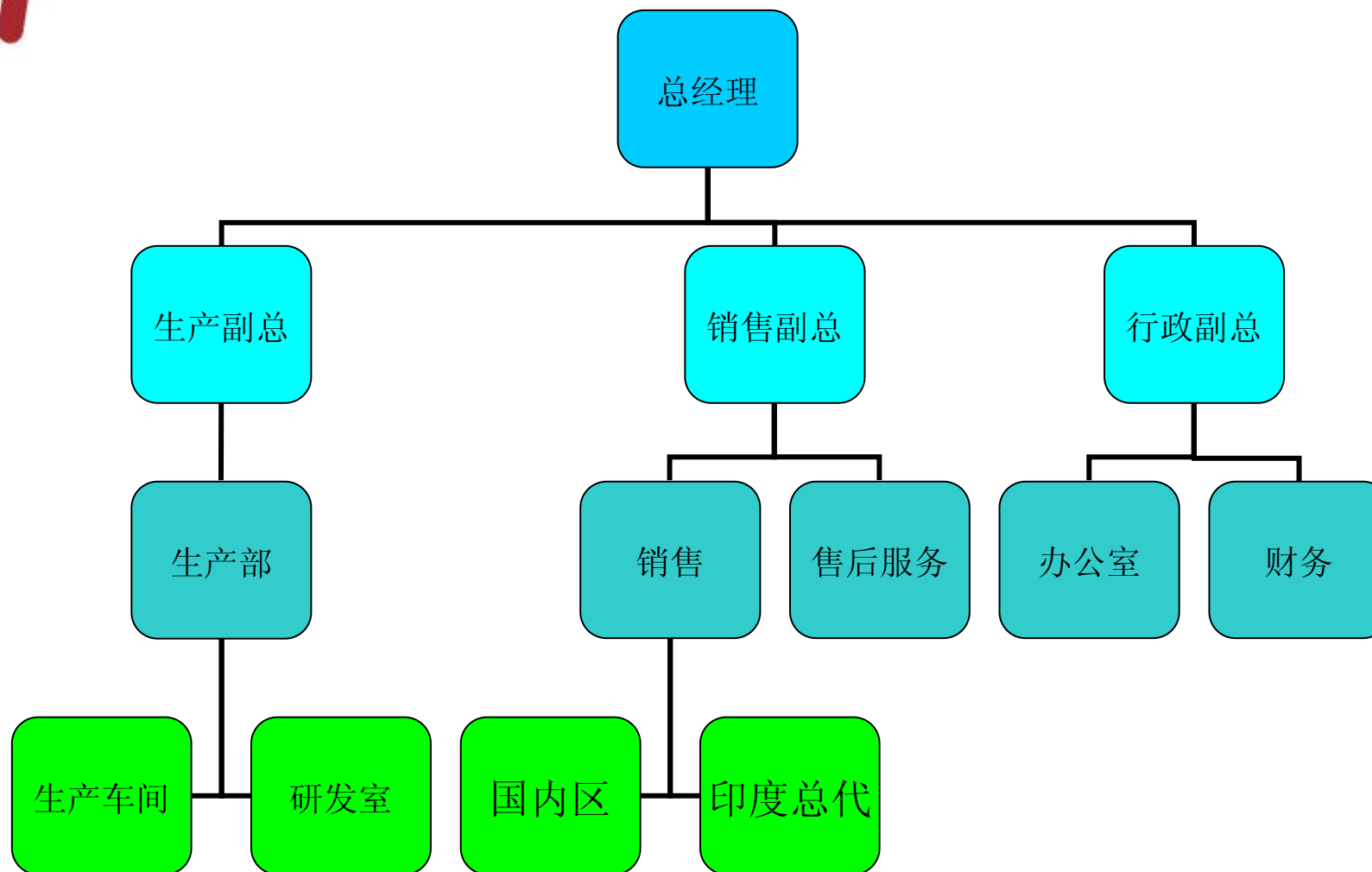
格莱精密前身是成都格莱普科技有限公司，成立于2003年5月。公司凭借多年的努力在国内制备高效液相色谱行业中崛起。并在中国的静态柱、DAC轴向压缩柱系统有着领先的设计技术与经验，特别是制备型高压输液泵的设计吸收了国内外设计的经验，成就了今天的格莱精密。公司于2011年在成都市大邑县工业园买地30亩并修建现代化厂房，建筑面积10000平方米。其中车间、装配调试间、实验室、库房占地6500余平米；行政办公3000余平米；公司于2011年12月更名为成都格莱精密仪器有限公司，注册资金1000万人民币。在全国范围内已安装数百套大小型号制备色谱系统。

公司地址：成都市大邑县工业集中发展区





# 公司组织机构图





## 公司一角





## 主要内容

- 半制备预装柱 ( SAC )
- DAC动态轴向压缩柱系统
- 制备型高压输液泵
- 紫外分光检测器 (略)
- 自动馏分收集器 (略)
- 制备色谱工作站 (略)



## 半制备预装柱 ( SAC ) 实物



某实验室半制备系统





## 半制备预装柱 ( SAC ) 特点

- 1、顶端自带手动加压装置，具有先进的轴向压缩功能；
- 2、光洁度 $\geq \nabla 12$ ，即表面粗糙度  $R_a \leq 0.25 \mu m$ ，柱管的同心度 ( $0.2 \mu m$ )；
- 3、能维持足够高内压，柱床不会塌陷导致柱效急剧下降；如果柱床出现松动塌陷，无需任何工具，只需轻轻旋动顶端加压装置，便能恢复原柱内压力和柱效；
- 4、柱效足够高，从分析到制备很容易达到线性放大；独特的柱端分配片设计，使样品的层析过程更加均匀，峰形更加对称。
- 5、可以拆卸，也可以正反两个方向使用，方便自己重新装填，使用寿命大大超过一般固定法兰封口的制备色谱柱和其它制备色谱柱。



## DAC动态轴向压缩柱系统实物





## DAC动态轴向压缩柱系统

- 1、采用领先的结构设计、操作灵活方便、体积小、外形美观、易清洁等；
- 2、活塞升降速度快捷平稳，液流分配均匀，密封性能好，耐压高，稳压时间长等；
- 3、装填过程简单易学，装填所用的时间短，柱效高，重现性好，几乎接近分析柱的柱效；
- 4、DAC技术有效的避免了柱头塌陷和柱床松动；
- 5、采用了超压防护，完全能保证使用者的安全；

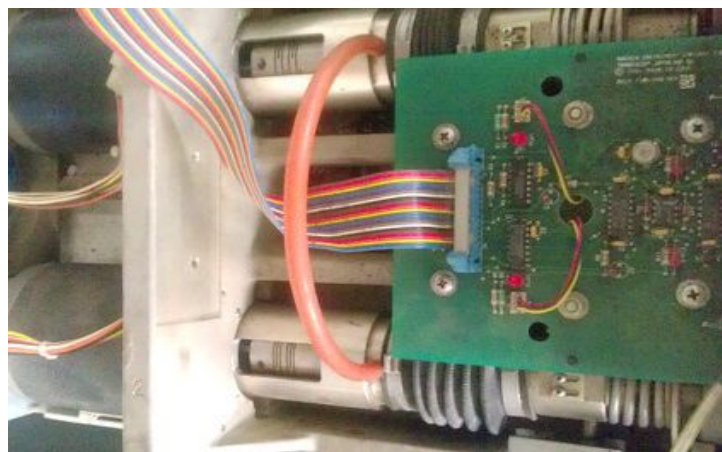
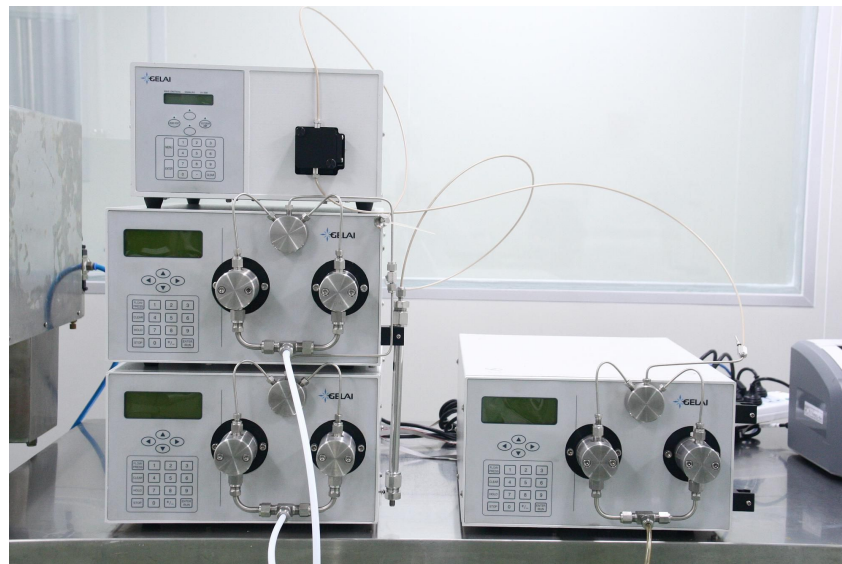
注：光洁度 $\geq \nabla 12$ ，即表面粗糙度  $R_a \leq 0.25 \mu m$ 、柱管的同心度  $0.2 \mu m$ ，从而最大限度的减少了装柱和使用过程中的管壁效应，保证了重复装填多次后仍保持初次装填时的良好密封性能和柱效。另外我公司从事色谱技术的研究和工艺开发，可以为您开发建立制备液相色谱分离工艺方法。



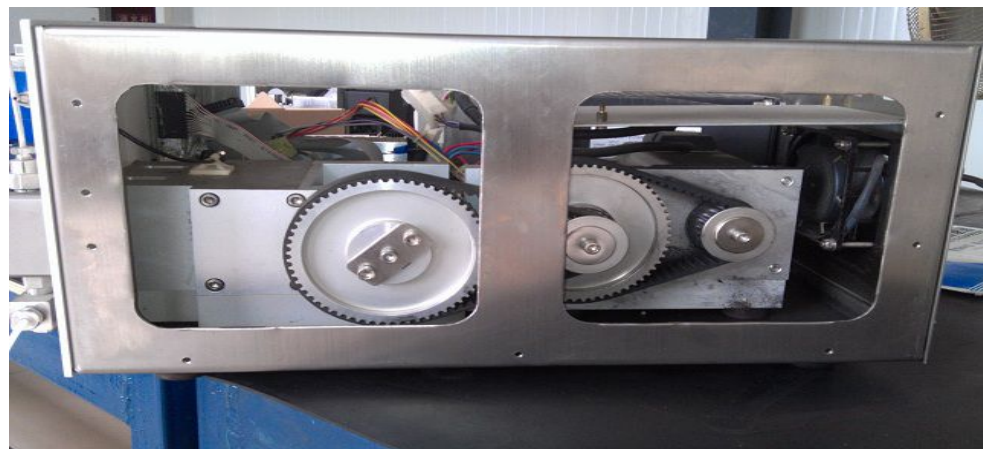
## 制备型高压输液泵



格莱丝杆传动

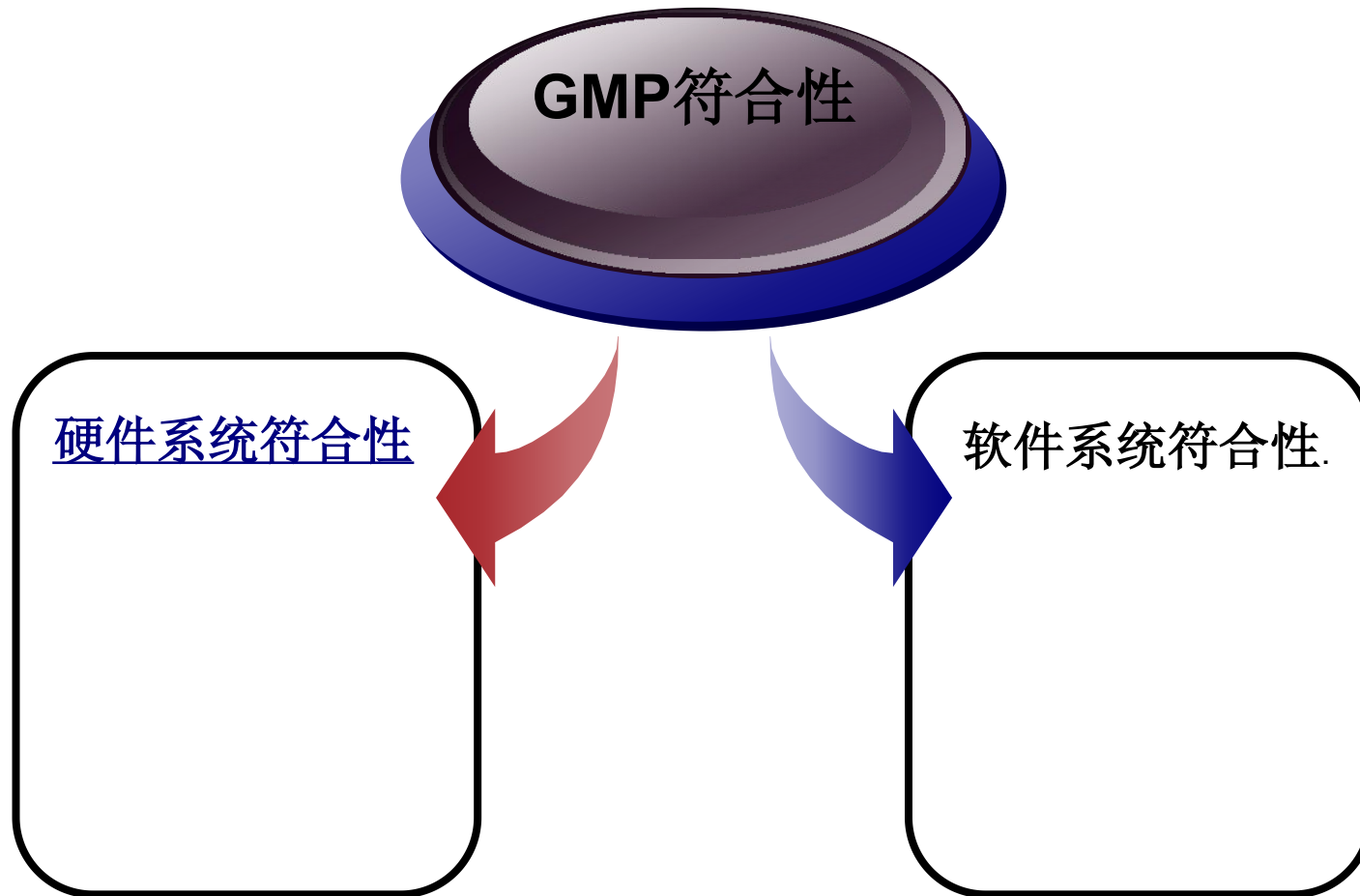


美国varian丝杆传动



某公司凸轮传动

# GMP符合性





# 硬件系统**GMP**符合性

材质符合性：与药品直接接触的泵头、管道、柱筒均为316L不锈钢，其他支撑体为主要为304不锈钢，可提供材质证明

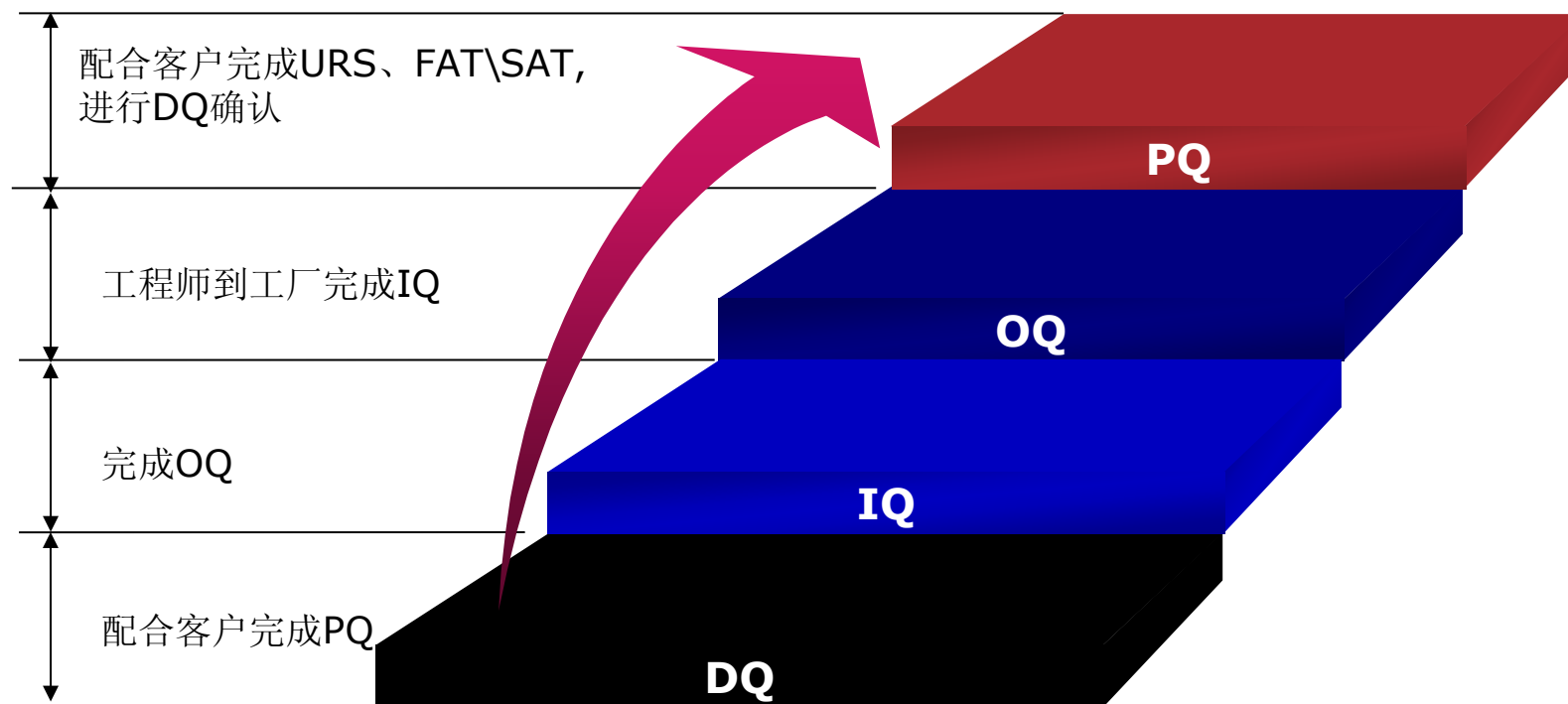
易清洁，无死角：系统死角位采用圆弧设计易清洁且能耐各类清洁剂和消毒剂，无腐蚀。

设备性能稳定，系统重现性好





# 设备验证支持





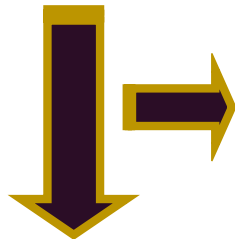
# 售后服务

系统质保期：两年；氙灯、单向阀**1**年

安装调试后正常运行



客户使用过程中出现任何问题



拨打售后电话：电话沟通

客户不能自行解决情况下，售后服务工程师到厂解决（**48**小时内到现场）



[www.cdgelai.com](http://www.cdgelai.com)

**Thank You !**

