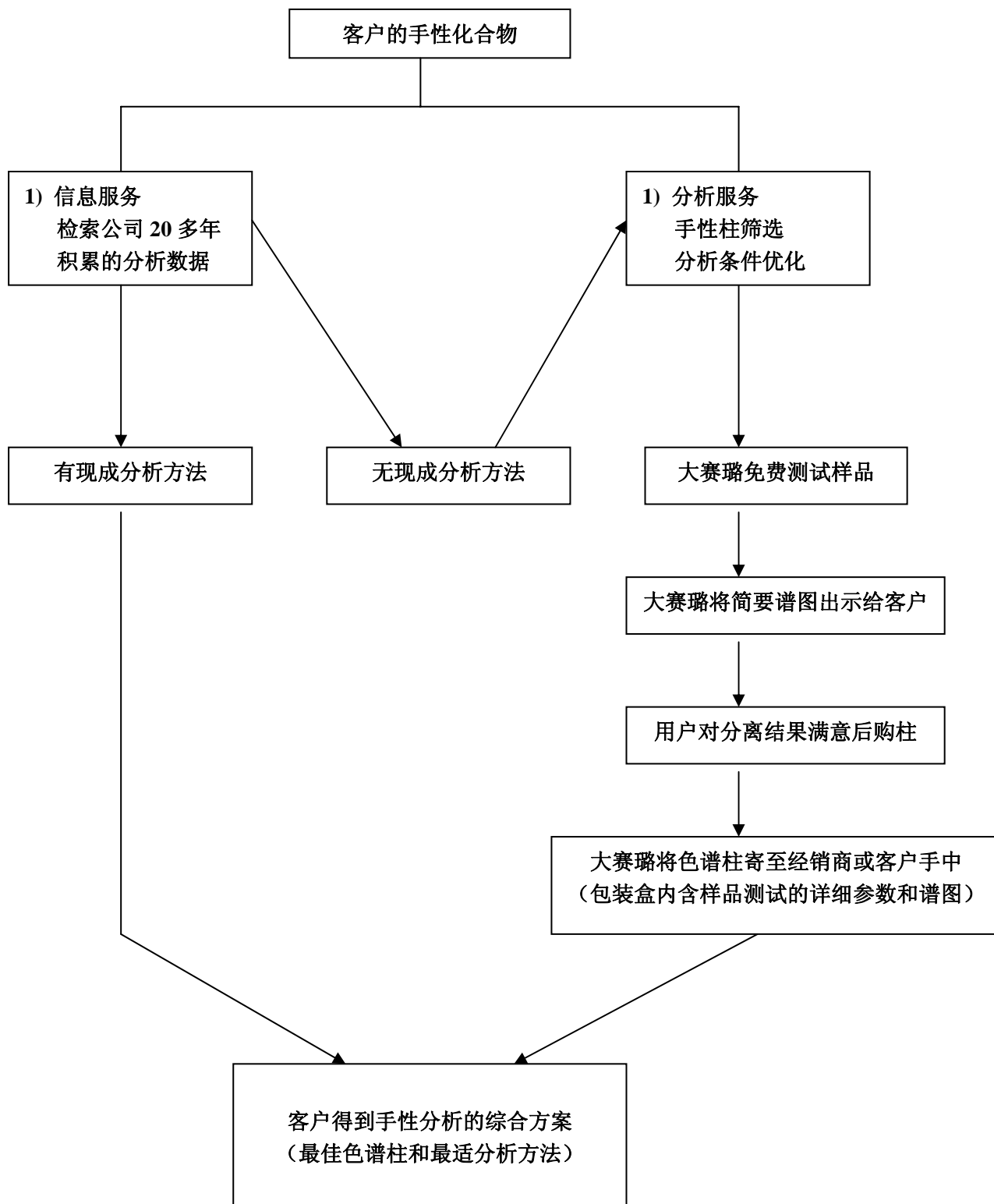
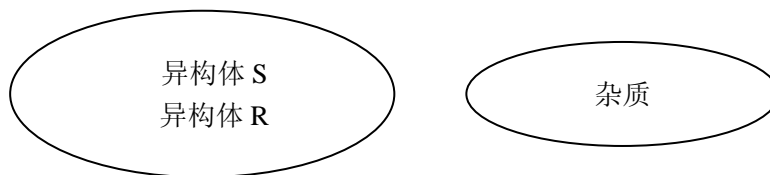


建立手性分析综合方案的流程和说明

一. 综合方案流程图:

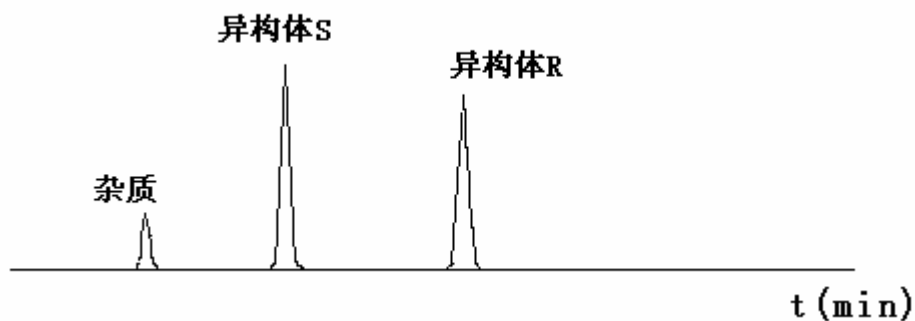


二. 手性分析说明:

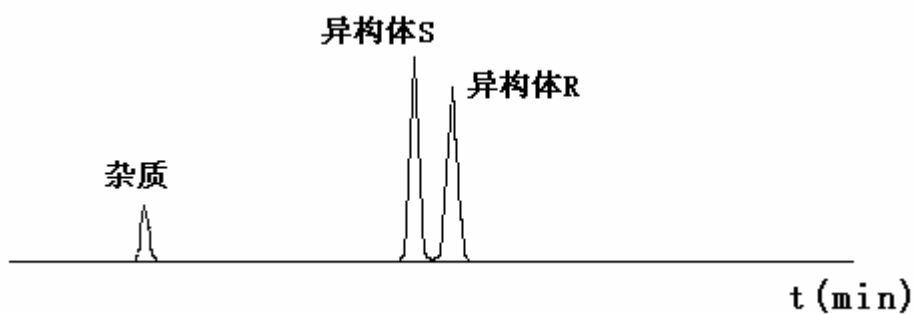


手性分离涉及到一对“异构体”，包括“异构体 S”和“异构体 R”；以及微量的杂质。

建立分析方法，理想的结果是异构体 S 和异构体 R 的 $R_s \gg 1.5$ （谱图示意如下）



可以接受的结果（谱图示意图）：异构体 S 和异构体 R 的 $R_s = 1.5$ （谱图示意如下）



三. 送样要求:

要能建立以上分析方法, 可以有以下两种送样方法:

第一种送样方法是异构体的消旋样品, 化学纯度 95% 以上 (比如做过核磁验证过结构的样品, 纯度同时也过关; 或者事先已验证过结构无误, 这次的样品做过 ODS 柱色谱分析, 确认了 HPLC 纯度 95% 以上)。

第二种送样方法是异构体 S, 异构体 R 的纯品各一份 (化学纯度均在 95% 以上)。

用户一般可采用第一种送样方法

四. 送样方式:

样品送寄最好用快递:

地 址: 上海市徐汇区枫林路 354 号上海有机所 2 号楼 311 室 邮 编: 200032 收件人: 奚文伟 电 话: 021-5492 4048 手 机: 139 1695 2791 传 真: 021-5492 5023

请在寄样品前填写送样单 (空白送样单在第 4 页), 填好的送样单事先 E-mail 给大赛璐相关人员或者随样品一起寄出。

五. 查询样品寄送及分析进展:

送寄样品前先和大赛璐相关人员确认有关样品信息; 寄出样品 3 天后请和大赛璐相关人员确认样品接收情况并了解样品测试日程安排; 大赛璐技术部门会按日程测试样品, 测试期间可能会因为样品某些细节和送样人讨论实验现象。大赛璐会在第一时间将测试结果告知客户。客户也可随时询问测试进展。

六. 大赛璐产品和技术服务中心的介绍

网址 1 : <http://www.instrument.com.cn/netshow/SH100892>

网址 2 : <http://www.sepu.net/shangpu/show3.asp?id=494>

大赛璐 (Daicel) 手性技术服务中心

手性 HPLC 送样单

送样人:	单位名称:	送样时间:
送样人 E-mail:	电 话 :	传 真 :

1. 结构信息:

化合物结构式:	化合物名称:
	手性中心数目:

2. 理化信息:

样品重量: _____ (必须 \geq 10 mg, 最好 \geq 100 mg)化学纯度: _____ (必须 \geq 95%)

有无毒性: _____

检测波长: _____ nm

易溶解样品的溶剂 (乙醇, 甲醇, 异丙醇, 乙腈, 水, 正己烷或其它): _____

3. 结构类似物的 HPLC 分析方法 (实验数据或者文献信息):