



安捷伦 2011-2012 色谱与光谱产品目录

20¹¹/₁₂
EDITION

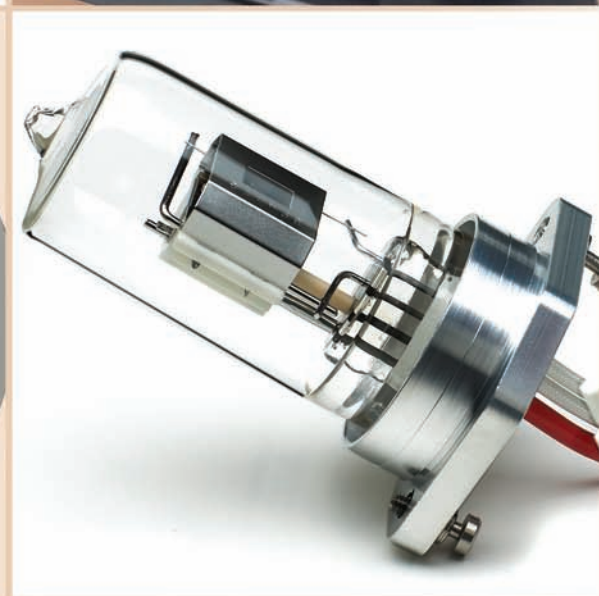
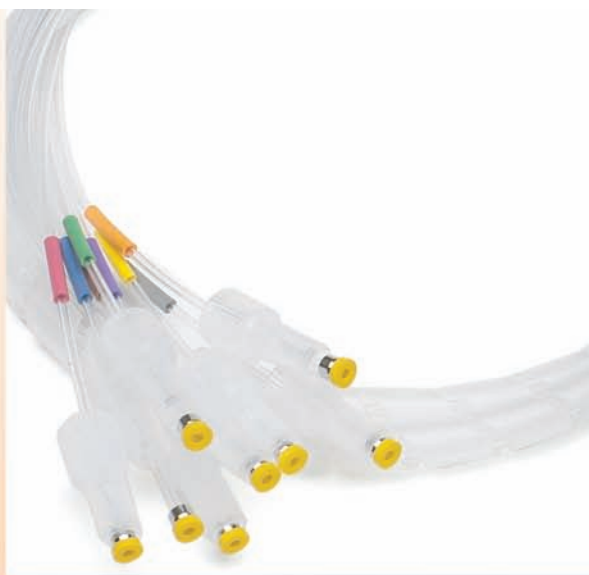
您的综合参考指南

The Measure of Confidence



Agilent Technologies

分子光谱



本章内容

安捷伦 8453 紫外-可见分光光度计备件

- 1226 比色池和比色池附件
- 1232 管线和接头
- 1233 仪器部件和备件
- 1235 溶出度测试备件
- 1236 UV-Vis 标样和试剂

安捷伦 Cary 紫外-可见和紫外-可见-近红外分光光度计备件

- 1238 比色池和流通池
- 1244 光纤探头
- 1246 偏振器和消偏器
- 1247 灯和检测器
- 1248 管线和参比材料

安捷伦 Cary Eclipse 荧光分光光度计备件

- 1249 快速滤光片附件
- 1250 荧光池和流通池
- 1251 微孔板
- 1252 光纤探头和耦合器
- 1252 灯
- 1253 标准品和参比材料



■ AGILENT 8453 紫外-可见分光光度计备件



8453A 紫外-可见分光光度计

在这部分中，真正的安捷伦流通池、管线、接头和备件均经过 Agilent 8453 的测试，可提供可靠的和可重现的结果。

安捷伦紫外-可见流通池和备件按照 ISO 9001 认证标准制造。此外，每个安捷伦紫外-可见流通池都带有一份分析证书，符合诸如 NIST、GLP、GMP 和 NAMAS 的严格规定，以便您放心使用。这一部分将帮助您选择能满足您独特应用需求的流通池。您也可以了解如何选择合适的分光光度计、管线、接头和溶出度测试备件，以提高您实验室的效率。

比色池

大比色池

大比色池是符合 DIN 58963 的方形池，池内宽度大于 5 mm，已成为光度测定中的标准样品池。最常用的一种大比色池外观尺寸为 45 x 12.5 mm (高 x 宽)。样品池的长度取决于所需的光程。



带 PTFE 盖的大比色池

带 PTFE 盖的大比色池

光程 (mm)	外观尺寸 (mm)	内部尺寸 (mm)	容量 (μL)	部件号 玻璃	部件号 石英
1	45 x 12.5 x 3.5	44.5 x 9.5	350	5063-6546	5061-3384
2	45 x 12.5 x 4.5	44.5 x 9.5	700	5063-6547	5061-3385
5	45 x 12.5 x 7.5	44.5 x 9.5	1750	5063-6548	5061-3386
10	45 x 12.5 x 12.5	44.5 x 9.5	3500	5063-6549	5061-3387
10	45 x 12.5 x 12.5	44.5 x 9.5	3500	5063-6550*	1000-0544*
20	45 x 12.5 x 22.5	44.5 x 9.5	7000	5063-6551	5063-6553
50	45 x 12.5 x 52.5	44.5 x 9.5	17500	5063-6552	5063-6554

*配对



带 PTFE 塞的大比色池

带 PTFE 塞的大比色池

光程 (mm)	外观尺寸 (mm)	内部尺寸 (mm)	容量 (μL)	部件号 玻璃	部件号 石英
5	48 x 12.5 x 7.5	42 x 9.5	1750		5063-6557
10	48 x 12.5 x 12.5	42 x 9.5	3500	5063-6556	5062-2477

如果比色池的外部厚度小于 12.5 mm，则需要使用隔板以便可以将它们安全地放在池架中。

半微量比色池

半微量和微量比色池的内部宽度为 4 mm 至 2 mm，底部厚度为 9 mm。所有的半微量、微量比色池用于光斑高度 15 mm 的光度计。

如果在可见光波长范围内使用，安捷伦公司可提供低成本的光学玻璃比色池，此类比色池由超纯原材料制成，在 320 nm 到 2500 nm 之间的波长下，空比色池透光率 >80%。石英玻璃在 200 nm 到 2500 nm 之间的波长下，空比色池透光率 >80%。



带 PTFE 盖的半微量比色池



带 PTFE 塞的半微量比色池

带 PTFE 盖的半微量比色池

光程 (mm)	外观尺寸 (mm)	内部尺寸 (mm)	容量 (μL)	部件号 玻璃	部件号 石英
10	45 x 12.5 x 12.5	41.8 x 2	700	5063-6558	5061-3391
		36 x 4	1000		5063-6559

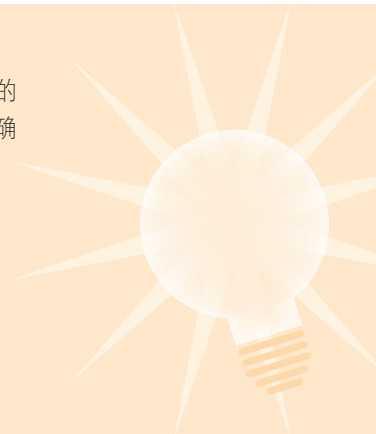
带 PTFE 塞的半微量比色池

光程 (mm)	外观尺寸 (mm)	内部尺寸 (mm)	容量 (μL)	部件号 玻璃	部件号 石英
10	46 x 12.5 x 12.5	37 x 4	1000	5063-6560	5063-6561



安捷伦高精度比色池都经过测试，能够满足最高的光学标准。安捷伦的每个比色池都带有检测证书，确保经过下列测试并符合指标：

- 原材料的均匀性
- 部件尺寸和角度的允许误差
- 光学器件表面平滑度
- 比色池透光率



超微量比色池

超微量比色池专门为测试微升级样品（最低可达 50 μL ）而设计。这些比色池可以用于任何标准的比色池架上，且具有所需样品量比标准比色池少得多的优点。可以方便地用移液管尖往这种比色池装入和吸出样品。带有 Eppendorf 移液管填充/排空装置的超微量比色池是为了可以处理极少量样品。当只有极少量样品时，需要加入这种比色池的溶剂只要略大于测量池的体积就可以了。



带 PTFE 塞的超微量比色池

带 PTFE 塞的超微量比色池

光程 (mm)	外观尺寸 (mm)	检测孔 (mm)	中心高度 (mm)	容量 (μL)	充入量 (μL)	部件号 石英
2	45 x 12.5 x 12.5	2.5 x 2	15	10	20	5062-2497
10	45 x 12.5 x 12.5	2.5 x 2	15	50	70	5062-2496



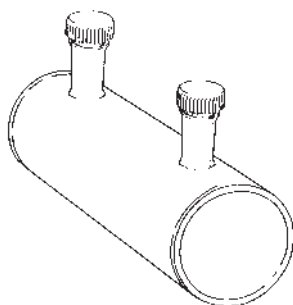
用 Eppendorf 充入的超微量比色池

用 Eppendorf 管充入/抽空的超微量比色池

光程 (mm)	外观尺寸 (mm)	检测孔 (mm)	中心高度 (mm)	容量 (μL)	充入量 (μL)	部件号 石英
0.1	40 x 12.5 x 12.5	1 x 5	15	0.5	5	5063-6562
1	40 x 12.5 x 12.5	1 x 5	15	5.0	10	5063-6563
5	40 x 12.5 x 12.5	0.8 圆形	15	2.5	5	5063-6564
10	40 x 12.5 x 12.5	0.8 圆形	15	5.0	10	5063-6565

圆柱形流通池

圆柱形流通池具有平行的光学表面，其内部是圆柱形，其纵向轴与光轴方向平行。



带 PTFE 塞子的圆柱形流通池

带 PTFE 塞子的圆柱形流通池

光程 (mm)	外观尺寸 (mm)	内部尺寸 (mm)	容量 (μL)	部件号	部件号
				玻璃	石英
100	102.5 x 22	19	28000	5063-6566	5061-3392

流通池

到目前为止，流通池多为矩形或圆形的测量室。这些形状在生产过程中受到限制、不方便清洗并且不利于减小污染。安捷伦已经开发出了容积更小和流动性更好的椭圆流通池。我们强烈推荐使用时椭圆流通池进行如溶出度测试等自动分析。流通池检测孔周围使用黑色石英确保没有光线穿过流通池的侧壁。



圆形检测孔流通池

用螺丝装配连接的圆形检测孔流通池

光程 (mm)	外观尺寸 (mm)	检测孔 (mm)	中心高度 (mm)	容量 (μL)	部件号 石英
10	35 x 12.5 x 12.5	2	15	30	0100-1224
10	35 x 12.5 x 12.5	3	15	80	0100-1225



长方形检测孔流通池

用螺丝装配连接的长方形检测孔流通池

光程 (mm)	外观尺寸 (mm)	检测孔 (mm)	中心高度 (mm)	容量 (μL)	部件号 石英
0.1	35 x 12.5 x 12.5	17.5 x 3.5	15	6.2	5188-8003
0.2	35 x 12.5 x 12.5	17.5 x 3.5	15	12.4	5188-8004
0.5	35 x 12.5 x 12.5	17.5 x 3.5	15	31	5188-8005
1	35 x 12.5 x 12.5	17.5 x 3.5	15	62	5061-3396
2	35 x 12.5 x 12.5	17.5 x 3.5	15	124	5061-3397
5	35 x 12.5 x 12.5	17.5 x 3.5	15	230	5065-9918
10	35 x 12.5 x 12.5	11 x 3.5	15	390	5061-3398
10	35 x 12.5 x 12.5	8 x 2	15	160	5062-2476

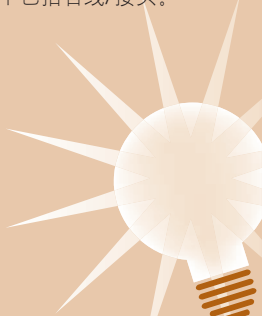


椭圆检测孔流通池

带椭圆形狭缝和螺丝装配连接的流通池

光程 (mm)	外观尺寸 (mm)	检测孔 (mm)	中心高度 (mm)	容量 (μL)	部件号 石英
1	39 x 12.5 x 12.5	8 x 3	15	40	5063-6570
1	40 x 12.5 x 12.5	8 x 3	15	40	5065-9907
2	39 x 12.5 x 12.5	8 x 3	15	80	5063-6571
5	39 x 12.5 x 12.5	8 x 3	15	200	5063-6572
10	39 x 12.5 x 12.5	8 x 3	15	430	5063-6573

注：流通池不包括管线/接头。





隔板, 用于 2 毫米样品池, 5061-3389



隔板, 用于 5 毫米样品池, 5061-3390



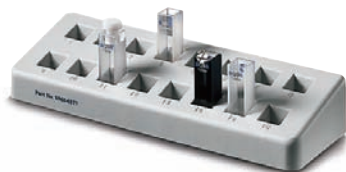
磁力搅拌棒, 9301-1161



流通池清洁溶液, 5062-8529



透镜擦拭纸, 不起毛, 9300-0761



比色池支架, 5063-6577

比色池附件

隔板*

说明	部件号
隔板, 用于 1 mm 样品池	5061-3388
隔板, 用于 2 mm 样品池	5061-3389
隔板, 用于 5 mm 样品池	5061-3390

*所需隔板是为在样品池架中支撑外部厚度小于 12.5 mm 的样品池。

其它附件

说明	单位	部件号
磁力搅拌棒*	2 /包	9301-1161
流通池清洗溶液	1 L	5062-8529
透镜擦拭纸, 不起毛	50 /包	9300-0761
用于 16 个比色池支架	10 mm	5063-6577

*用于 Agilent 89054A 带搅拌的多池传输支架和 Agilent 89090A 帕尔帖温度控制器。搅拌棒要与内部尺寸为 10 x 10 mm (宽 x 深) 的比色池和具有磁力搅拌功能的比色池架一起使用。



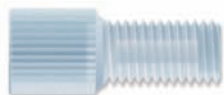
两通 5022-2155



比色池接头 (黑色), 5022-2156



圆锥形接头套件, 5022-2157



PTFE 螺母, 5022-2158



PEEK 接头和密封圈, 5042-1337

8453 管线和接头

说明	单位	部件号
PTFE 管线, 1.6 毫米外径	10 m	5041-2191
泵管线, 2.06 mm (内径)	12/包	5041-2166
泵管线, 1.3 mm 内径	12/包	5041-2184
泵管线, 2.8 mm 内径	12/包	5041-2185
Tefzel 密封垫圈和不锈钢锁环, 1/16 英寸	10/包	5022-2154
两通, 1/4-28 螺纹, 聚丙烯	10/包	5022-2155
比色池接头, 黑色 (4 个短的和 4 个长的)	8/包	5022-2156
圆锥形接头附件包	2/包	5022-2157
用于 1/16 英寸外径管线的 PTFE 螺母	10/包	5022-2158
管线, 热交换器, FEP	12 cm	5042-1336
适用于 8 通阀的 1/16 英寸 PEEK 接头和密封圈	10/包	5042-1337
用于无法兰螺母的固定工具		0100-1710

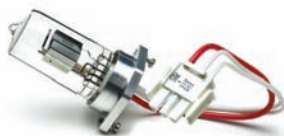
8453 仪器部件和备件



氙灯组件, 2140-0605



钨灯组件, G1103-60001



氙灯组件, 08452-60104



标准流通池支架, 08451-60104



长光程流通池支架, 89076C



热稳定流通池支架, 89054A



池搅拌模块, 89055A

分光光度计的灯

说明	部件号
氙灯组件, 8453	2140-0605
长寿命氙灯	2140-0813
钨灯组件	G1103-60001
氙灯组件, 8452	08452-60104

流通池架

说明	部件号
标准比色池架	08451-60104
长光程池架	89076C
热稳定流通池架	89054A
池搅拌模块	89055A
用于 10 x 10 mm (宽 x 厚) 比色池的磁力搅拌棒, 2/包	9301-1161



滤光片工具包, G1120-68707



搅拌模块工具包, G1120-60006



管线, 热交换器, FEP, 5042-1336

用于 G1811A 的斜切尖针头, G1811-23200



自动进样器管线和接头附件包, 5042-1334



蠕动泵管线附件包, 5042-1333



透明池, 固定压力, 5041-2167



透明池, 可调压力, 5042-1356

G1120A 8 位多池传输备件

说明	部件号
滤光片工具包 包括三个滤光片, 用于避免光敏性样品受到紫外线辐射 (265 和 295 nm 截止滤光片和一个紫外线衰减滤光片)	G1120-68707
搅拌模块工具包 由水浴 (不包括在内) 中的循环水驱动搅拌器	G1120-60006
用于 10 x 10 mm (宽 x 厚) 样品池的磁力搅拌棒, 2/包	9301-1161
多池传输调节工具	89075-23800
塑料盖组件	G1120-68708

89090A 帕尔帖温度控制器备件

说明	部件号
接头, 比色池架	5021-1870
流通池, 10 mm, 8 x 2 mm 检测孔, 160 μ L	5062-2476
石英比色池, 10 毫米, 带 PTFE 塞	5062-2477
管线, 热交换器, FEP	5042-1336
磁力搅拌棒	9301-1161

自动进样器备件

说明	部件号
用于 G1811A 的斜切尖的针头	G1811-23200
试管, 12 x 100 mm, 250/包	5022-6531
自动进样器管线和接头附件包	5042-1334

蠕动泵备件

说明	部件号
蠕动泵管线附件包	5042-1333
流通池, 10 mm, 80 μ L	0100-1225
透明池, 固定压力	5041-2167
透明池, 可调压力	5042-1356

8453 溶出度测试备件

8453A 溶出测试备件

说明	部件号
多池系统管线包	5042-1330
单溶出度仪阀管线包	5042-1331
溶出度探针工具包, 0.9 mm (内径), 带接头的管	5042-1332
适用于 8 通道阀的 1/16 英寸 PEEK 接头和密封圈, 10/包	5042-1337
用于溶出系统的 8 通道阀	5063-6575
用于 5063-6575 阀 (UV-Vis) 溶出系统的转子密封垫	5067-1539
用于 1/8 英寸探针的溶出过滤头, 孔径为 45 μm , 1000 /包	5181-1246



多池系统管线包, 5042-1330



阀管线包, 5042-1331



溶出探针工具包, 5042-1332



PEEK 接头和密封圈, 5042-1337



用于溶出系统的 8 通道阀, 5063-6575



溶出过滤头, 1/8 英寸探针, 5181-1246



OQ/PV 化学标样工具包 I, 5063-6503



OQ/PV 化学标样工具包 II, 5063-6521

8453 标样和试剂

我们的化学标样和附件组件为紫外-可见分光光度计的操作认证和性能验证 (OQ/PV) 提供了一种价廉省时的解决方案。这些工具专为紫外-可见测量需要严格遵守质量和法规要求的分析工作者而设计。

它们可以与任何紫外-可见分光光度计配合使用，是密封在安瓿中预配好的溶液。这些溶液是美国药典 (USP) 和欧洲药典 (EP) 所指定的试剂，包括用于波长准确度测量的氧化钬、用于光度准确度测量的重铬酸钾、用于杂散光测量（在波长为 340、220 和 198 nm 处）的亚硝酸钠、碘化钠和氯化钾以及用于分辨率测量的甲苯的正己烷溶液。每个标样都有分析合格证书可以追溯。



OO/PV 硬件工具包, 5063-6523



用于 UV-Vis OO/PV 测试的管线组件, 5063-6522

用于溶出度测试的咖啡因 OO/PV 样品,
5042-6476

多池传输调节工具, 89075-23800

经认证的校正标样和附件组件

说明	部件号
OO/PV 化学标样盒 I (用于光度准确度、杂散光和分辨率的测定) 包括 10 个安瓿瓶, 每个 10 毫升, 分别是: 2 瓶重铬酸钾, 2 瓶硫酸, 1 瓶亚硝酸钠, 1 瓶碘化钠, 1 瓶氯化钾, 1 瓶甲苯的正己烷溶液, 2 瓶正己烷	5063-6503
OO/PV 化学标样盒 II (用于波长准确度测定) 包括 2 个安瓿瓶每个 10 毫升, 2 瓶高氯酸, 1 瓶含氧化钽的高氯酸溶液	5063-6521
OO/PV 硬件工具包 包括 2 个流通池, 流通池钝化液, 管线工具包, 多池传输调节工具, 温度传感器座, 注射器和 OO/PV 手册	5063-6523
适用于 UV-VIS OO/PV 测试的管线工具包 包括管线、接头和用于冲洗流通池的接头	5063-6522
用于溶出度测试的咖啡因 OO/PV 样品, 150 mg/L 咖啡因水溶液, 500 ml	5042-6476
多池传输调节工具	89075-23800

校验用样品

说明	部件号
UV-Vis 的测试样品 (10 微克/毫升咖啡因水溶液)	5063-6524

■ 安捷伦 CARY 紫外-可见和紫外-可见-近红外分光光度计备件



Cary 4000 紫外-可见-近红外分光光度计

安捷伦的紫外-可见和紫外-可见-近红外分光光度计是性能卓越和高效的代名词。这些产品的消耗品范围包括比色池、流通池、光纤探头、灯和检测器。

Cary 比色池和流通池



Cary 5000 紫外-可见-近红外分光光度计

安捷伦提供用于 UV-Vis-NIR 分光光度计的各种类型的高质量比色池

流通池形状

圆柱形流通池

适用于样品量足够多但所需光程从极短到长光程变化的情况。所有的圆柱流通池可以与圆柱池支架或圆柱池温度控制支架配合使用。圆柱流通池作为标准流通池提供，当测量低浓度样品时使用长光程流通池提高超灵敏度，而微量流通池，则适合高浓度样品，或用来避免溶剂吸收（例如，水的近红外或低紫外光区域测量）。

矩形流通池

矩形流通池是最常见的流通池类型，它的形状根据流通池的光程从正方形到较长的矩形。我们提供：标准流通池、半微量流通池（容积为同样光程标准流通池的 40%）、微量流通池（容积为标准流通池的 20%）、亚微量流通池和超微量流通池（微升容积）以及一次性流通池。半微量流通池可以与 Cary1, 3, 4, 5 多池支架和所有标准的单池支架配套使用。此外，可以与温度探头附件配合使用，监控流通池内的温度。

一次性聚苯乙烯池

一次性聚苯乙烯比色池可应用于 340-800 nm 波长范围。这种比色池很经济而且可以和磁力搅拌配套使用，但是不能在高温下使用。比色池以配对的形式出售，适用于大多数常规分析。配对的比色池确保在空流通池或者充水的情况下吸光度或者透过率读数相近。当对低浓度样品进行测量时，如需提高灵敏度，长光程比色池是理想的选择。长光程比色池必须和长光程矩形比色池架配套使用。

比色池材料

比色池有四种材料可供选择：根据用户测量的波长范围选择比色池材料。

材料	波长（纳米）
远紫外石英	170 到 2700
近红外石英	220 到 3800
玻璃	334 到 2500
聚苯乙烯（一次性）	340 到 800

比色池容积

标准比色池

标准比色池所有侧壁的壁厚几乎相同，适用于大多数紫外-可见-近红外测量。对于给定的光程，它们要求以最大样品量进行测量。

半微量比色池

半微量比色池的侧壁更厚，使其容积减少到相同光程标准比色池的 40%。只有当需要测量的样品量很小时这种比色池的作用才会比较明显。黑色自屏蔽比色池按检测孔大小分类。检测孔位于安捷伦 Cary UV-Vis 分光光度计合适的 z 轴高度上。半微量比色池可以与 Cary 1, 3, 4, 5 多池支架和所有标准的单池支架配套使用。可以和温度探头附件一起使用，监控比色池内温度。半微量比色池带有容纳磁力搅拌棒的搅拌池，它适用于所有的 Cary 1, 3, 4, 5 系列 Peltier 多池和单池温度控制池架。

微量比色池

微量比色池侧壁更厚，使其容积减少到同样光程标准比色池的 20%。这些微量比色池非常适用于测定体积有限的样品。

亚微量比色池

亚微量比色池的容量范围为 10 到 135 μL ，它是检测少量高浓度样品或高吸收溶剂的理想选择。这些石英比色池提供低容量、短光程和卓越的热传导特性。他们具有理想的温度控制功能，除 1 毫米光程比色池外其它所有比色池都可以使用温度探头。黑色自屏蔽比色池按检测孔大小分类。

Cary 50 比色池

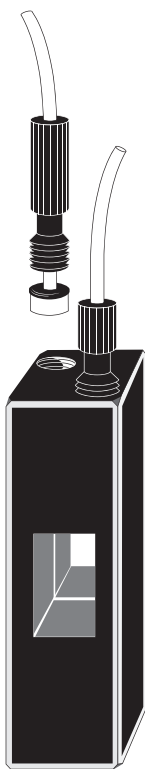
说明	池类型	池材料	容量 (μL)	光程 (mm)	比色池腔体宽度 (mm)	检测孔 (mm)	部件号
亚微量, 黑池壁	矩形	远紫外石英	135	10	2.0	2.0	6610021100
亚微量比色池, 黑池壁	矩形	远紫外石英	40	10	2.0	2.0	6610019500

带检测孔数值的比色池为自屏蔽黑壁, Z 轴方向为 20 mm, 与 Cary 分光光度计匹配

一次性比色池

说明	池类型	池材料	容量 (mL)	光程 (mm)	比色池腔体宽度 (mm)	单位	部件号
标准比色池	矩形	聚苯乙烯	3.5	10	10	500/包	6610018800
微量比色池	矩形	聚苯乙烯	1.5	10	4	500/包	6610018700

波长范围为 340 到 800 纳米



Cary 50 流通池

磁力搅拌棒

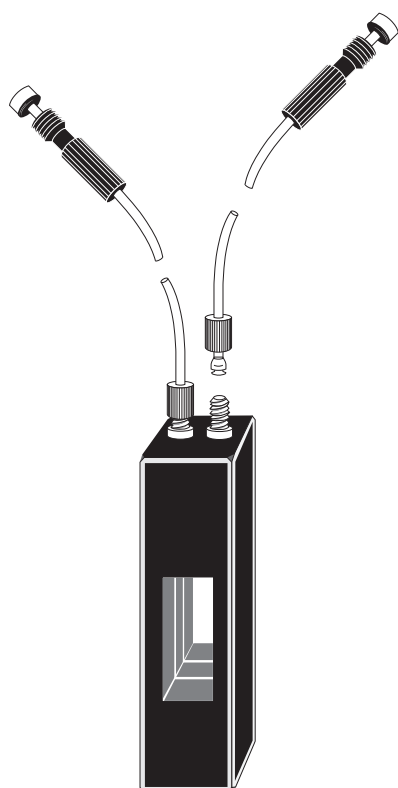
说明	部件号
磁力搅拌棒, PTFE, 星形	7418000400
磁力搅拌棒, 7 x 2 毫米, 10/包, 10/包	6610018900

圆柱形比色池

说明	池材料	容量 (mL)	光程 (mm)	比色池腔体宽度 (mm)	部件号
标准比色池, 双口,	远紫外石英	28.2	100	19	6610002300
配对	远紫外石英	14.1	50	19	6610002200
标准比色池, 单口	远紫外石英	2.8	10	19	6618000600

矩形比色池

说明	池材料	容量 (mL)	光程 (mm)	比色池腔体宽度 (mm)	部件号
开口标准比色池	玻璃	35	100	9.5	6610016300
开口标准比色池	远紫外石英	35	100	9.5	6610016000
开口标准比色池	玻璃	17.5	50	9.5	6610016400
开口标准比色池	远紫外石英	17.5	50	9.5	6610016100
开口标准比色池	远紫外石英	7	20	10	6610016200
标准比色池, 一次性	聚苯乙烯	3.5	10	10	6610018800
开口标准比色池, 配对	近红外石英 (1对)	3.5	10	10	6618000100
开口标准比色池, 配对	玻璃池 (1对)	3.5	10	10	6610008800
带塞标准比色池, 配对	远紫外石英 (1对)	3	10	10	6610001100
开口标准比色池, 配对	远紫外石英	3	10	10	6610000800
半微量比色池, 黑池壁	远紫外石英	1.4	10	4	6610001800
半微量比色池, 适宜用磁力搅拌棒, 黑池壁	远紫外石英	1.3	10	4	6610015400
半微量比色池, 配对, 黑池壁	远紫外石英 (1对)	0.9	10	4	6610012700
半微量比色池, 配对, 黑池壁	远紫外石英 (1对)	450	5	4	6610019800
半微量比色池, 配对, 黑池壁	远紫外石英 (1对)	180	2	4	6610019700
半微量比色池, 配对, 黑池壁	远紫外石英 (1对)	90	1	4	6610019600
亚微量比色池, 低顶空热熔, 2毫米检测孔, 黑池壁	远紫外石英	80	10	2	6610024100
亚微量比色池, 低顶空热熔, 黑池壁	远紫外石英	40	5	2	6610024000
带塞亚微量比色池, 黑池壁	远紫外石英	50	10	2.5	6610010400
亚微量比色池	远紫外石英	10	10	1	6610013800
超微量比色池, 低顶空热熔, 黑池壁	远紫外石英	8	1	1	6610023900



Cary 100/300 流通池

流通池

流通池允许样品通过流通池，并且通过管路与样品源相连。长光程流通池适合检测低浓度样品并且需要与长光程矩形池支架配套使用。它可以与 Cary1、3、100、300 系列常规进样器附件或 Cary 50 系列蠕动泵一起使用。亚微量流通池可与 Cary1、3、100、300 系列常规进样器附件配套使用。

流通池

适用型号	容量 (μL)	光程 (mm)	部件号
Cary 50 分光光度计	113	1	6610019900
	227	2	6610020000
	568	5	6610020100
	715	10	6610020200
Cary 1、3、100 和 300 分光光度计	113	1	6610014100
	227	2	6610014200
	715	10	6610015200
所有型号	80	10	6610008900
	390	10	6610012600
所有型号	1	50	6610010000
	2.1	100	6610010100

制造材料为远紫外石英，并与单池或多池支架一起使用

流通池支架和底座

说明	适用型号	部件号
流通池底座	Cary 50 分光光度计	110648190
流通池支架底座	Cary 400 和 500 分光光度计	10048100
流通池支架底座	Cary 4000 到 6000i 分光光度计	110716190
标准流通池支架，10 毫米 Cary 100/300 和 Cary 5000/6000i 分光光度计 标配	适合所有 Cary 分光光度计	110260190
标准流通池支架，10 毫米，沿 z 轴方向可调节 0-20 毫米 Cary 4000 分光光度计标配	除了 Cary 50 外所有型号 分光光度计	110721900
Cary 50 流通池支架，备件	Cary 50 分光光度计	110645090

Cary 光纤探头

光纤探头

适用型号	说明	部件号
Cary 50 分光光度计	浸入式光纤探头, 仅主体为不锈钢 需使用不锈钢头	7910035700
	光纤浸入式探头, 不锈钢, 10 毫米固定头	7910036400
	光纤浸入式探头, 不锈钢, 10 毫米可更换头	7910036500
	光纤探头, Torlon, 只有探头主体 需使用 Torlon 头	7910032600
	浸入式光纤探头, Torlon, 10 毫米固定光程	7910029900
	浸入式光纤探头, Torlon, 10 毫米可换头	7910035100
	浸入式光纤探头, 石英, 10 毫米固定光程	7910030300
	光纤微探头, 直径为 3.5 毫米, 10 毫米固定光程	7910035600
	远程读数光纤探头, 不锈钢, 10 毫米可换端头	7910030200
	Cary 100/300 分光光度计	石英探头, 10 毫米光程
探头, 石英, 长体		7910032100
紫外-可见光反射探头和探头支架		7910036200
配有开关的吸光浸入式探头, 不锈钢, 10 毫米 光程		9910085000
配有开关和耦合器的吸光浸入式探头, 不锈钢, 10 毫米光程		9910085100
透射探头和支架		9910076700
Cary 4000/5000/6000i 分光光度计	紫外-可见光反射探头, 2 米	7910035500
	紫外-可见光吸光探头, 不锈钢, 2.5 米, 10 毫米 光程	9910069300
	紫外-可见光透射探头和支架, 2 x 3 米光纤	9910069400
	紫外-可见光和可见-近红外光透射探头和支架套件, 4 x 3 米光纤	9910069600
	紫外-可见-近红外光透射探头和支架, 2 x 3 米光纤	9910076500
Cary 5000/6000i 分光光度计	紫外-可见-近红外光透射探头和支架, 2 x 3 米光纤	9910076400
	紫外-可见-近红外光吸光探头, 不锈钢, 2.5 米, 10 毫米光程	9910069500



紫外-可见-近红外透射光探头和支架,
9910076400



浸入式探头耦合器，210159300



光纤耦合器，210159400



可更换头，光纤耦合器，9910076600

附件与维护备件

适用型号	说明	部件号
Cary 50 分光光度计	浸入式探头耦合器	210159300
	光纤耦合器	210159400
	可更换头，不锈钢，2 毫米光程	7910036000
	不锈钢可更换头，5 毫米光程	7910035900
	不锈钢可更换头，10 毫米光程	7910035800
	不锈钢可更换头，40 毫米光程	7910036100
	Torlon 可更换头，2 毫米光程	7910032800
	Torlon 可更换头，5 毫米光程	7910032900
	Torlon 可更换头，10 毫米光程	7910033000
	Torlon 可更换头，20 毫米光程	7910034600
Torlon 可更换头，40 毫米光程	7910034500	
Cary100/300 分光光度计	光纤耦合器	10056200
	不锈钢可更换头，10 毫米光程	9910076600
Cary 4000 到 6000i 分光光度计	紫外-可见-近红外光纤耦合器 (FiberMate accy)	7910049200
适合所有 Cary 分光光度计	光纤定位圈	7910027200
	光纤探头光罩	7910028900
	紫外-可见光反射探头支架，备件	9910068500

Cary 偏振器和消偏器

偏振器只能使入射光的一种偏振光透射。Cary 偏振器安装在一个具有游标和刻度盘的不锈钢转筒上 (5 x 7.5 厘米)。消偏器以最小偏振度透射入射的偏振光，将任何偏振度的偏振光转化为混合偏振光。



Glan-Taylor 方解石棱镜偏振器, 210131600



消偏器, 1/4 波数扰偏器, 210131700

偏振器和消偏器

说明	适用型号	部件号
格兰-泰勒方解石棱镜偏振器	Cary 1, 3, 4, 5, 100, 300, 400 到 500i, 4000 到 6000i	210131600
消偏器, 1/4 波数扰偏器		210131700
格兰-泰勒方解石棱镜偏振器	Cary 1, 3, 4, 5, 100, 300, 400 到 500i, 4000 到 6000i	190029100

Cary 灯和检测器

安捷伦所提供的高品质灯和检测器为您的 Cary 分光光度计带来顶级性能。

光源灯

说明	适用型号	部件号
D2 紫外灯	适用于除 Cary 50 外的所有型号	5610021800
氘灯	Cary 50 分光光度计	110639690
可见光光源灯	Cary100/300 分光光度计	5610021700
紫外光光源灯, 波长小于 190 纳米	Cary 400 分光光度计	5610135500
D2 紫外灯	Cary 4000 到 6000i 分光光度计	110713990
可见光 QI 灯	Cary 4000 到 6000i 分光光度计	5610013900

检测器备件

说明	部件号
光电信增管 R928, 波长为 185-900 纳米	5618000200
光电信增管 R955, 波长为 160-900 纳米	5610024100
外检测器支架, Cary 50 分光光度计	190036500

Cary 管线和参比材料

管线

说明	部件号
硅胶管, 内径 3/16 英寸 x 外径 5/16 英寸, 每根一米无接头管	2410023800
蠕动泵管更换组件, 内径为 1.0 毫米	3710045100
蠕动泵管更换组件, 内径为 1.5 毫米	3710045000
溶出度管备件, Cary 50 分光光度计	6610020500
溶出度管备件, Cary 100/300 分光光度计	6610020600
蠕动泵管更换组件	9910052900
硅胶管, 内径为 1 mm, 每根一米 用于连接雾化器毛细管和 SPS 探头	3710026400
备用入口/出口接管	3710044600



光度线性测量用中密度滤光片工具包,
9910056100

滤光片

说明	部件号
配有中密度筛网和蓝色滤光片的衰减滤光器组件	9910047700
氧化钬滤光片	118020790
氧化钬/钹锗玻璃滤光片工具包	10030200
光度线性测量用中密度滤光片组件	9910056100

标准品

说明	部件号
带认证的颜色标样, 外径为 2 英寸, 每套 4 个	9910084300
带认证的溶液标样	9910085200
带认证的漫反射波长和波数标样	9910081100
带认证的漫反射波长标样	9910080900
用于 USP 认证的 1404 认证参比标样	190034200
参比标样, 全面认证 包括 190034200 和 9910085200	190034300
镜面反射率测定标准品, 外径为 1 英寸	190012800

■ 安捷伦 CARY ECLIPSE 荧光分光光度计备件



Cary Eclipse 荧光分光光度计

安捷伦众多的附件和备件增强了荧光分光光度计的性能，其中包括一个快速滤光片附件、96 和 384 孔微孔板读数器、以及光纤探头和耦合器。

快速滤光片附件

Cary Eclipse 的快速滤光片附件是使用比率荧光探针观测细胞内离子快速进出细胞运动（信号传导）的理想选择。一对适合该荧光的带通滤光片必须安装在快速滤光片附件上。安捷伦提供用于测量与钙结合的呔喃-2 和吲哚-1 染料的滤光片对。

快速滤光片附件

说明	部件号
Cary Eclipse 快速滤光附件	10077400
用于检测 Ca ²⁺ 离子的 Fura-2 滤光片（340 和 380 纳米带通滤光片，20 纳米 SBW） 需要快速滤光片附件	7910043800
用于检测 Ca ²⁺ 离子的 Indo-1 滤光片（405 和 495 纳米带通滤光片，20 纳米 SBW） 需要快速滤光附件	7910043900

荧光池和流通池

微量样品池是分析少量样品的理想选择，它可沿 Z 方向调节高度（样品池池底与光束中心距离），适用于 Cary Eclipse 荧光分光光度计。

荧光池和流通池

池类型	说明	池材料	体积	光程 (mm)	部件号
流通池	流通池, 2 x 2 毫米发射窗口	远紫外石英	40 微升	10	6610023700
	流通池, 2 x 2 毫米发射窗口	远紫外石英	40 微升	10	9910105100
矩形	开口荧光池, 一对	远紫外石英	3.5 毫升	10	6610000900
	带塞荧光池, 一对	远紫外石英	3.5 毫升	10	6610001200
	荧光池, 厌氧型	远紫外石英	3 毫升	10	6610021400
	双面抛光荧光池	远紫外石英	3 毫升	10	6610023500
	亚微量荧光池, 4 x 10 毫米窗口	远紫外石英	400 微升	10	6610021500
	亚微量荧光池, 2 x 2 毫米窗口	远紫外石英	40 微升	10	6610021600
	带塞的低顶空亚微量比色皿	远紫外石英	40 微升	10	6610024200
三角形	正方形基座带塞的微量荧光池	远紫外石英	1.7 毫升	10	6610021200
	正方形基座开口微量荧光池	远紫外石英	1.7 毫升	10	6610021300

荧光池支架和底座

说明	部件号
荧光池支架, 荧光光度计	110664700
荧光池支架底座, 荧光光度计	210167200

适用于 Cary Eclipse 荧光光度计

微孔板

我们提供的白色微孔板可实现最高的整体孔对孔重现性，黑色微孔板实现最低的背景信号水平。两种微孔板都具有键合介质和疏水性和/或离子基大生物分子（大于 10 kDa）的高键合表面。这些微孔板推荐用于 Cary Eclipse 微型多孔板阅读器附件。

96 孔微孔板

表面处理	消毒	颜色	单位	部件号
高键合表面	未	白色	10/包	6610022400
高键合表面	未	黑色	10/包	6610022500
高键合表面	未	白色	100/包	6610022800
高键合表面	未	黑色	100/包	6610022900
未处理	是	白色	10/包	6610022300

384 孔微孔板

表面处理	消毒	颜色	单位	部件号
强结合	未	白色	10/包	6610022600
强结合	未	黑色	10/包	6610022700
强结合	未	白色	100/包	6610023000
强结合	未	黑色	100/包	6610023100

定制的底盘附件

此底盘包含定位孔和适合大多数 Eclipse 附件 Cary Eclipse 快速锁定机构。它能够用来在 Eclipse 样品室里安装定制附件。

定制的底盘附件

说明	部件号
荧光分光光度计的定制底盘附件	210167490

光纤探头和耦合器

光纤探头和耦合器

说明	部件号
荧光分光光度计的浸入式光纤探头耦合器附件	10076800
荧光分光光度计的光纤耦合器附件	10076700
荧光分光光度计的浸入式光纤探头	7910043100
荧光分光光度计的 2 米远程读数光纤探头	7910043000

灯

灯模块包含长寿命脉冲氙灯，Schwarzschild 收集器将光学元件和电子元件集中在一个金属模块内，这使换灯过程安全、简单。

灯

说明	部件号
脉冲氙灯模块	110666090

标准品和参比材料

标准品和参比材料

说明	部件号
密封充满水的荧光池	6610021800
漫射滤光片, 备件	110674800
1.5 Abs 中密度衰减器, 备件	110677500
PMMA 中的罗丹明 B	6610021900
PMMA 中的铕	6610022200
密封在三角荧光池中的罗丹明 B 溶液	6610021700
密封在石英荧光池中的 4% 高氯酸铕的高氯酸溶液 波长精度检测标准品	6610022100
高氯酸铕荧光池支架	110678600
用高氯酸铕溶液测试 Cary Eclipse 波长精度时需要使用 荧光样品, PMMA 中含有六种烃类化合物	6610010300
其中四种在 300-700 纳米波长范围内有宽荧光带, 另两种由于有窄 发射荧光带, 用于波长校正和带通检测; 包括 PMMA 中的罗丹明 B (部件号 6610021900)	
荧光演示工具包	9910101900
包括 PMMA 中的铕, PMMA 中的 ovalene, 一个密封水的荧光池和 一个 10 x 10 毫米的荧光池	



www.agilent.com/chem/supplies:cn

有关安捷伦产品的最新促销活动，参见封三。

安捷伦科技化学分析消耗品服务热线：
800-820-3278 转 4

本产品目录中的信息，如有变更，恕不另行通知。
© 安捷伦科技（中国）有限公司，2011
2011年4月 德国印刷
5990-6674CHCN



Agilent Technologies