

GBZ/T 300.139-2017 (工作场所空气有毒物质测定: 乙醇胺)

一、客户要求

解决乙醇胺在毛细管色谱柱峰拖尾问题

二、仪器和材料

2.1 福立 GC9720 气相色谱仪, 宽量程 FID 检测器

2.2 RB-YCA (30m*0.53mm*5.0 μ m) 毛细管色谱柱

2.3 10 μ L 液体进样针

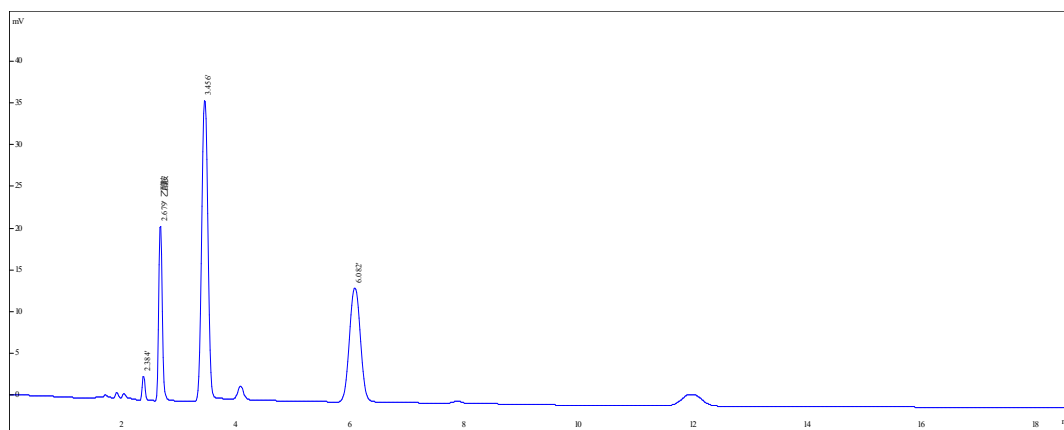
三、色谱条件

载气: N₂ 柱前压: 0.04Mpa

COL: 150°C INJ: 220°C DET: 230°C

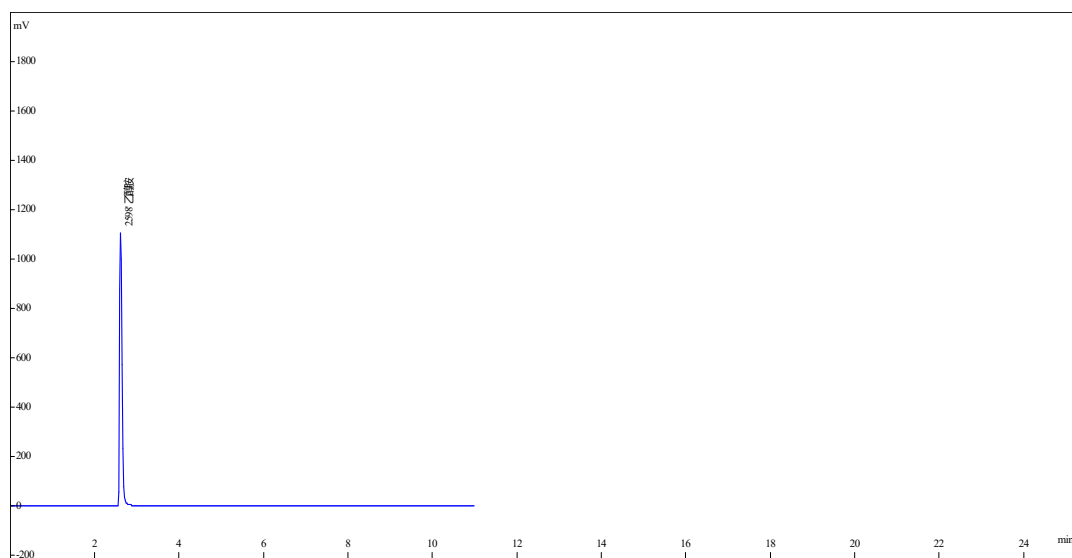
四、实验

谱图 1: 乙醇胺硫酸溶液 (准确称取一定量的乙醇胺, 溶于水, 定量转移至容量瓶中, 并稀释至刻度。此溶液为标准储备液; 临用前, 用硫酸溶液稀释成 0.10 μ g/mL 乙醇胺标准溶液。)



序号	保留时间	名称	峰面积	峰分离度	峰拖尾因子
1	2.384		8511	3.41	1.12
2	2.679	乙醇胺	76944	5.21	1.19
3	3.456		271535	9.71	1.05
4	6.082		176544	0.00	1.03

谱图 2: 乙醇胺纯品



序号	保留时间	名称	峰面积	峰分离度	峰拖尾因子
1	2.598	乙醇胺	3593260	0.00	1.73

说明：以上数据仅供参考，有什么问题或需求请电话联系。