

甲哌鎗含量检测方法

色谱柱: SunShell HILIC-Amide (100*4.6mm, 2.6 μ m);

流动相: 磷酸盐缓冲液(0.02M 磷酸氢二铵溶液,用磷酸调节 pH 值至 2.0)-乙腈(30:70);

流速: 1.0ml/min。

波长: 195nm。

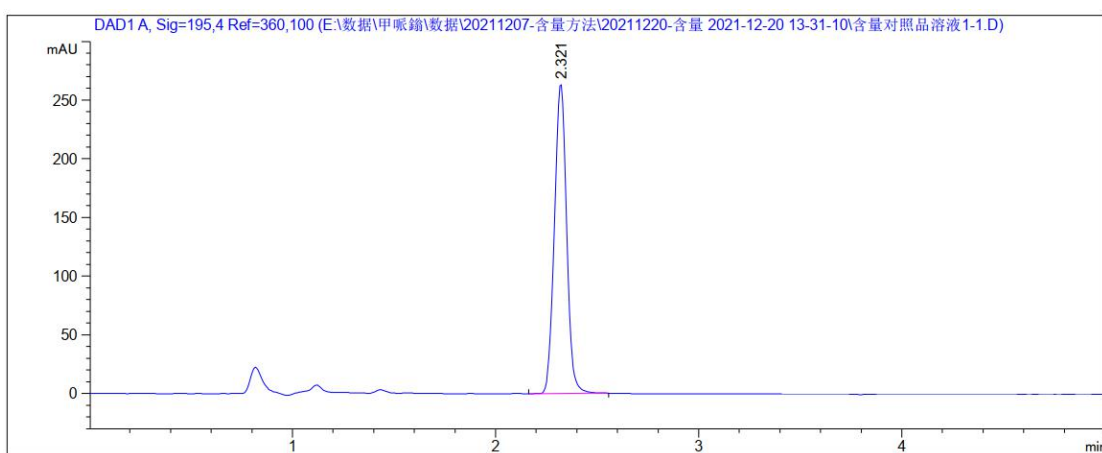
柱温: 35 $^{\circ}$ C。

进样量: 10 μ l。

对照品溶液/供试品溶液: 取本品约 25mg, 精密称定, 置 25ml 量瓶中, 加 80%乙腈水溶解并稀释至刻度, 摇匀, 即得。

典型色谱图

1、对照品溶液



2、供试品溶液

