

甘露醇-山梨醇-50%果糖-葡萄糖含量测定

色谱柱: Chemalink Sugar-Ca 7.8*300mm 5μm

色谱条件:

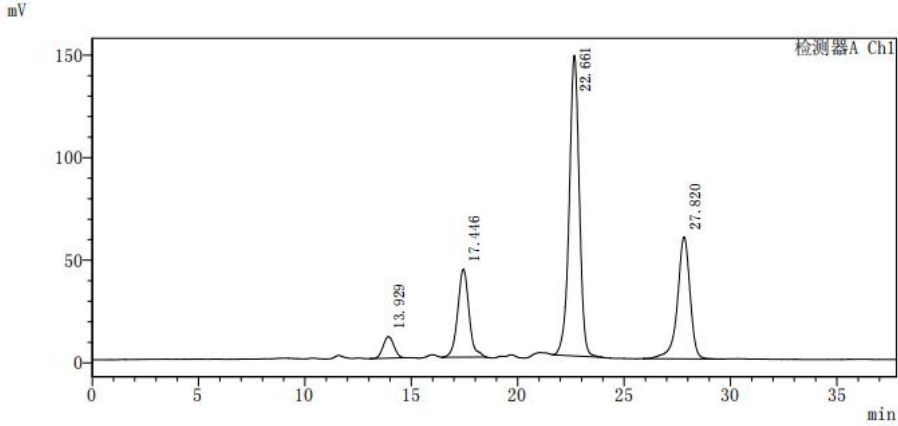
流动相: 纯水

柱温: 80°C

流速: 0.5ml/min

检测器: RI 40°C

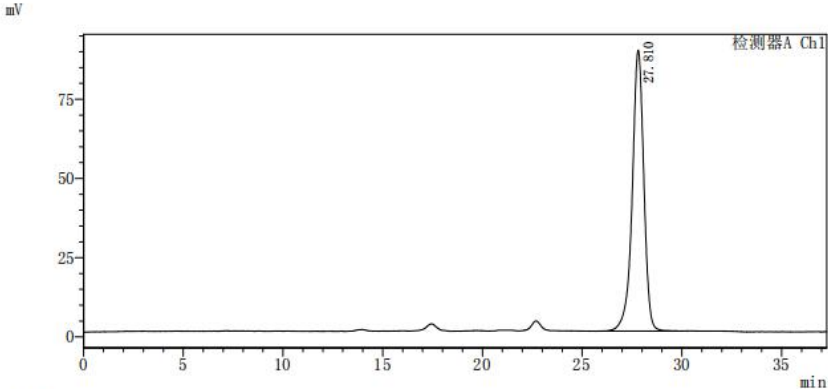
样品: 甘露醇-山梨醇-50%果糖-葡萄糖 混合样品 (进样20ul)



<峰表>

化合物	保留时间	面积	高度	理论塔板数(USP)	拖尾因子	分离度(USP)
葡萄糖	13.929	372501	10508	3432	1.017	—
果糖	17.446	1579663	42961	5498	1.113	3.717
甘露醇	22.661	4822995	146557	11463	0.947	5.834
山梨醇	27.820	2451207	59487	11733	0.874	5.506
总计		9226367	259513			

样品: 山梨醇 (进样20ul)

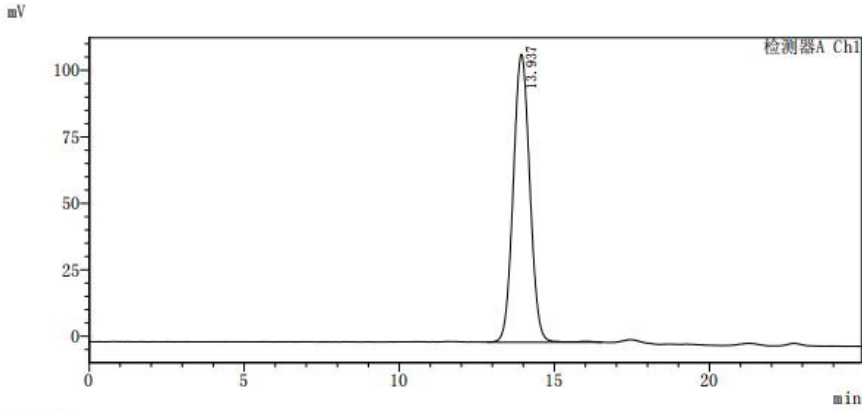


<峰表>

峰号	保留时间	面积	高度	理论塔板数(USP)	拖尾因子
1	27.810	3582519	88662	11791	0.912
总计		3582519	88662		

应用案例 No: LC-C26030

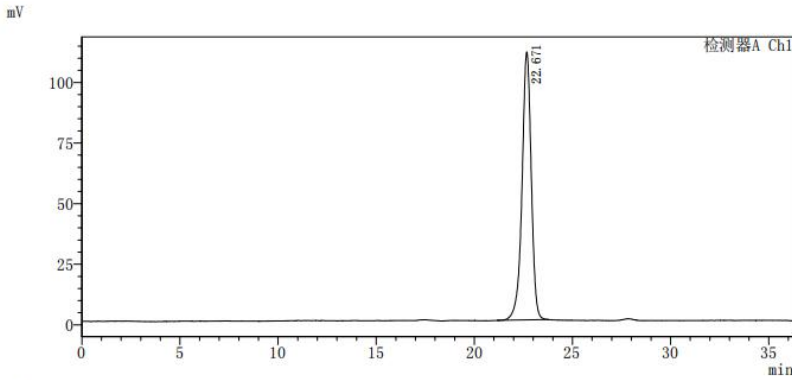
样品：葡萄糖（进样20ul）



<峰表>

检测器A Ch1					
峰号	保留时间	面积	高度	理论塔板数(USP)	拖尾因子
1	13.937	4022020	108355	3242	1.048
总计		4022020	108355		

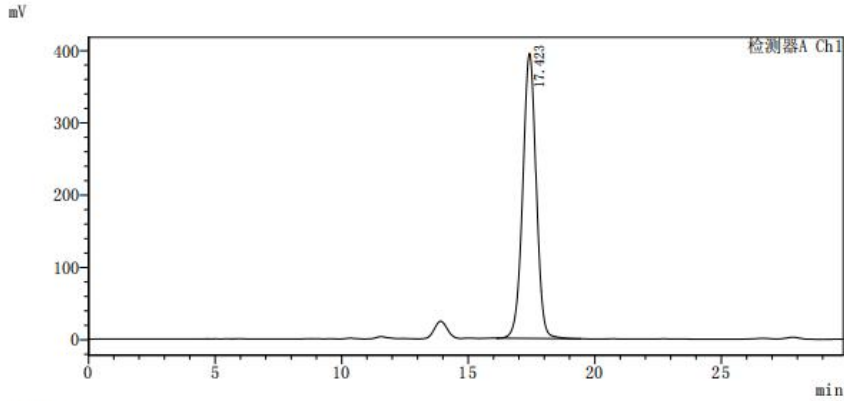
样品：甘露醇（进样20ul）



<峰表>

检测器A Ch1					
峰号	保留时间	面积	高度	理论塔板数(USP)	拖尾因子
1	22.671	3626046	110527	11714	0.924
总计		3626046	110527		

样品：50%果糖（进样1ul）



<峰表>

检测器A Ch1					
峰号	保留时间	面积	高度	理论塔板数(USP)	拖尾因子
1	17.423	14568206	394216	5240	0.985
总计		14568206	394216		