

## S-氯代丙二醇样品分析报告

— 问度色谱

### 一、仪器

福立 GC 9720, FID 检测器

### 二、色谱柱

名称: CBX-DEX2F

最高使用温度: 230℃

柱长: 30m 内径: 0.25mm 膜厚: 0.25 μm

### 三、色谱条件

柱温: 100℃ (5min) to 120℃ at 1℃/min

汽化温度: 220℃

检测器: FID

检测温度: 230℃

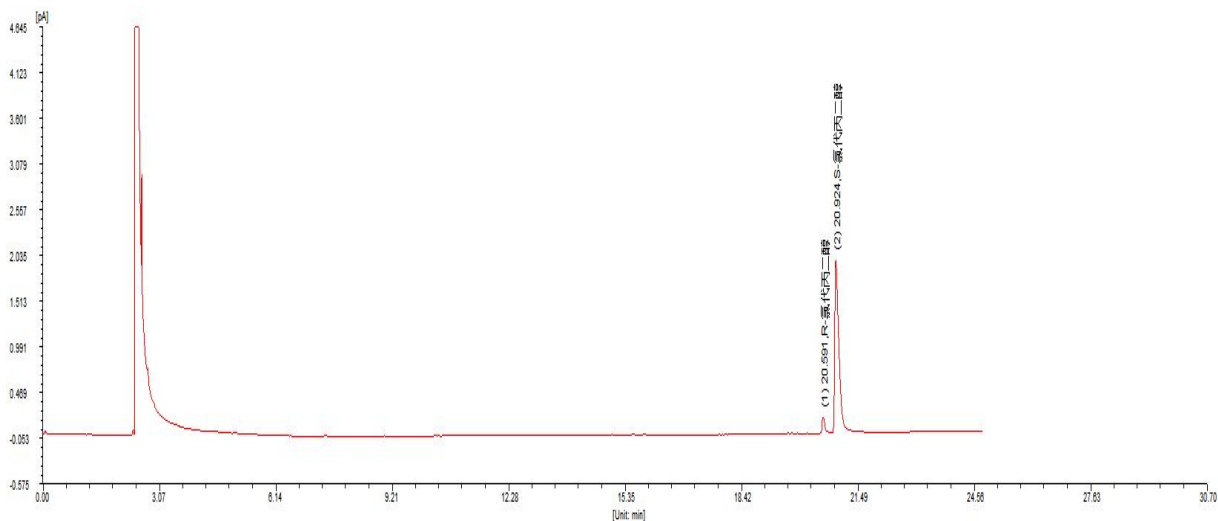
柱流量: 0.8ml/min

分流比: 100:1

进样量: 0.4μL

### 四、实验结果

样品: S-氯代丙二醇 10mg/ml, 溶剂乙醇



峰序	组分名	保留时间[min]	半峰宽[min]	容量因子	理论塔板数	理 有	分离度	拖尾因子
1	R-氯代丙二醇	20.591	0.085	0.000	322582	0 0	0.000	1.225
2	S-氯代丙二醇	20.924	0.111	0.000	195674	0 0	1.990	2.330

峰序	组分名	保留时间[min]	半峰宽[min]	峰高[a.u.]	峰面积[a.u.*s]	峰面积[%]	含量[%]	峰类型
1	R-氯代丙二醇	20.591	0.085	184.2	997.1	6.3176	6.3176	BB
2	S-氯代丙二醇	20.924	0.111	1979.5	14785.1	93.6824	93.6824	BV
总计:				2163.7	15782.1	100.0000	100.0000	