

葡萄糖-蔗糖-果糖测定

色谱柱: Chemalink Sugar-Ca 7.8*300mm 5um

流 速: 0.5ml/min

检 测 器: IR 温度: 40°C

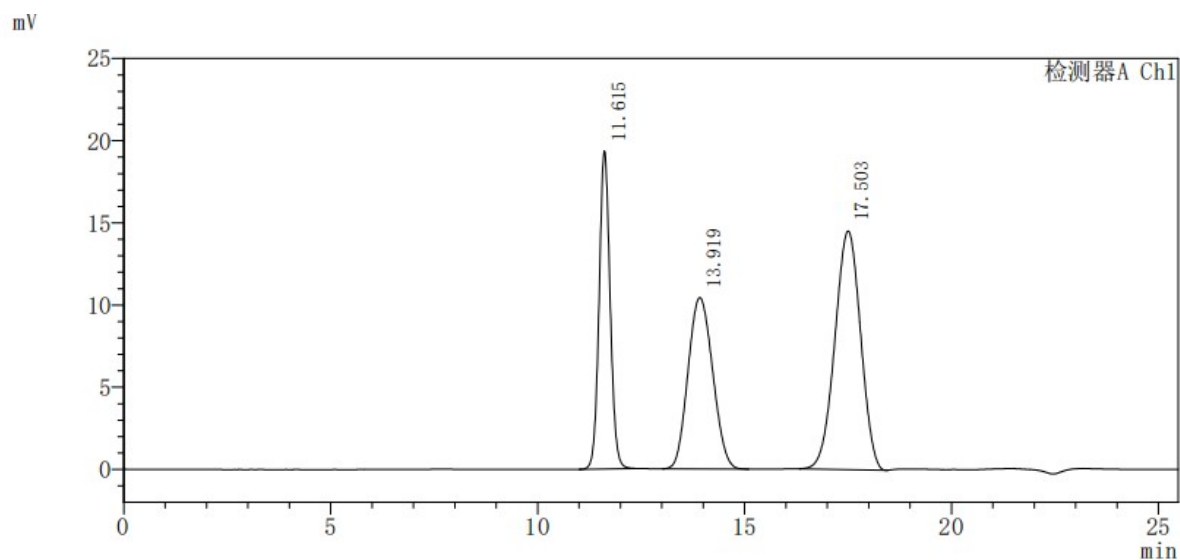
进 样 量: 10ul

流 动 相: 纯水

柱 温: 80°C

样品: 果糖、葡萄糖、蔗糖

混合样谱图



<峰表>

检测器A Ch1

峰号	化合物名	保留时间	面积	高度	理论塔板数(USP)	分离度(USP)	拖尾因子
1	蔗糖	11.615	356963	19341	9139	--	1.071
2	葡萄糖	13.919	432161	10422	2497	2.880	1.095
3	果糖	17.503	626684	14519	3688	3.162	0.969
总计			1415807	44282			