

天然冰片 (右旋龙脑) 样品分析报告

——东立龙应用中心

一、参考标准

2025 版药典：天然冰片（右旋龙脑）中含量测定方法

二、样品信息

系统溶液含左旋龙脑 4ug/ml 和右旋龙脑 0.2mg/ml，溶剂：EA

三、仪器

Agilent8890，FID 检测器

四、色谱柱

色谱柱：CBX-DEX3

最高使用温度：230℃

柱长:30m 内径: 0.25mm 膜厚: 0.25 μm

五、色谱条件

柱温：75℃ to 100℃ at1℃/min, at 3℃/min to150℃ ,at10℃/min to220℃ (10min)

汽化温度：200℃

检测温度：220℃

检测器：FID

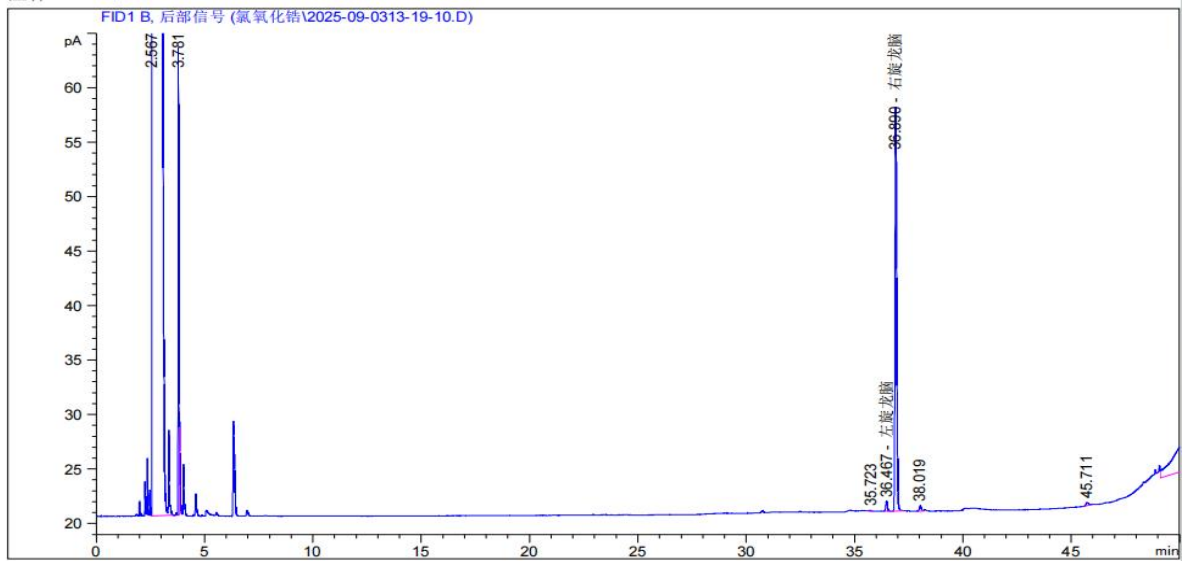
柱流量：1.0ml/min

分流比：5:1

进样量：1uL

六、实验结果

样品：系统溶液



保留时间 [min]	k'	峰面积 [pA*s]	峰高 [pA]	对称 因子	峰宽 [min]	塔板数	分离度	信号 噪声
2.567	0.40	2.91287e5	5.31290e4	0.08	0.0468	16699	-	1.2e6
3.781	1.06	78.30437	42.82692	0.60	0.0277	103414	19.16	953.8
35.723	18.42	4.54890e-1	9.33358e-2	0.87	0.0811	1074515	3e2	2.1
36.467	18.82	4.88154	9.47293e-1	0.90	0.0800	1151123	5.43	21.1
36.890	19.05	198.53378	37.10011	0.69	0.0833	1085649	3.04	826.3
38.019	19.67	3.07461	4.99238e-1	0.68	0.0908	970522	7.62	11.1
45.711	23.85	2.33755	3.02682e-1	0.52	0.1350	635503	40.02	6.7
50.701	26.56	308.66638	2.77520	1.46	1.9550	3726	2.81	61.8
54.882	28.83	37.54285	6.38216e-1	2.21	0.8183	24934	1.77	14.2