

## 4-氯-3,5-二甲基苯酚样品分析报告

### 1、仪器

仪器: GC9720

### 2、色谱柱

色谱柱名称: CB-1701

最高使用温度: 280°C

柱长: 50m 内径: 0.32mm 膜厚: 1.0 μm

货号: CB8103

### 3、色谱条件

柱温: 220°C

检测器: FID

载气压力: 100KPa

进样量: 0.4uL

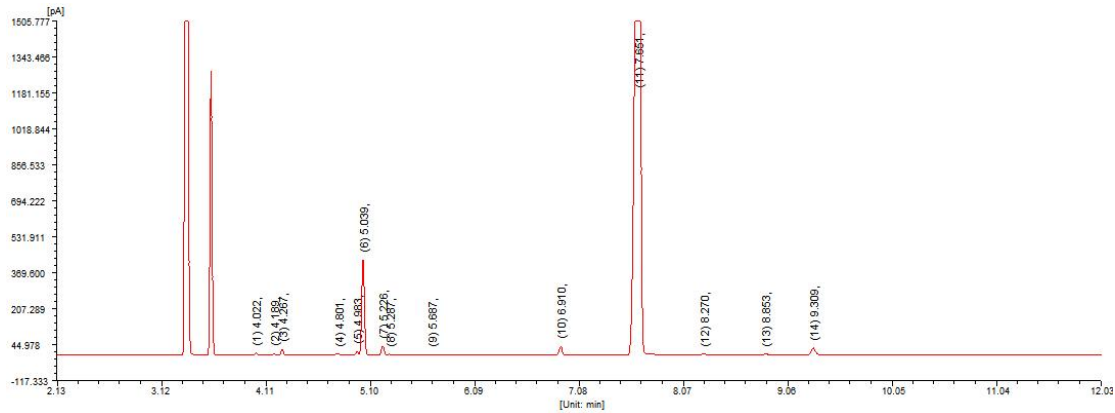
汽化温度: 280 °C

检测温度: 280 °C

分流比: 100:1

### 4、实验结果

样品: 4-氯-3,5-二甲基苯酚液体



峰序	组分名	保留时间[min]	半峰宽[min]	峰高[fA]	峰面积[fA*s]	峰面积[%]	含量[%]	峰类型
1		4.022	0.024	10799.7	24672.9	0.1920	0.1920	BV
2		4.189	0.027	7983.4	19448.9	0.1513	0.1513	VV
3		4.267	0.024	30650.1	48122.4	0.3744	0.3744	VB
4		4.801	0.040	7886.0	22674.3	0.1764	0.1764	BV
5		4.983	0.029	17932.2	30777.8	0.2395	0.2395	VV
6		5.039	0.028	434508.7	791830.9	6.1612	6.1612	VV
7		5.226	0.030	43956.6	85224.4	0.6631	0.6631	VV
8		5.287	0.082	4081.8	19118.7	0.1488	0.1488	VB
9		5.687	0.036	3725.6	16761.9	0.1304	0.1304	BB
10		6.910	0.041	41136.8	109560.9	0.8525	0.8525	BB
11		7.651	0.050	3567659.2	11530999.1	89.7218	89.7218	SBV
12		8.270	0.068	3361.0	15516.3	0.1207	0.1207	TBB
13		8.853	0.053	5288.9	18204.1	0.1416	0.1416	TBB
14		9.309	0.055	33454.0	119030.2	0.9262	0.9262	TBB
总计:				4212423.8	12851943.1	100.0000	100.0000	