

# 异丁酰乙酸甲酯样品分析报告

## 1、色谱柱

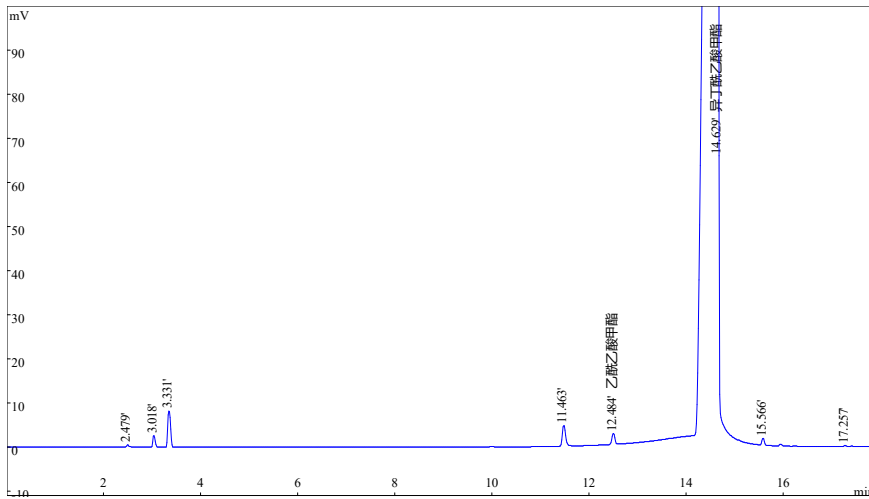
色谱柱: CB-WAX  
 最高使用温度: 250℃  
 柱长:30m 内径: 0.25mm 膜厚: 0.25 μm

## 2、色谱条件

柱温: 60℃(3min)to200℃ (10min) at7℃/min	汽化温度: 180 °C
检测器: FID	检测温度: 250 °C
载气压力: 0.1MPa	分流比: 30:1
进样量: 0.4uL	

## 3、实验结果

样品: 异丁酰乙酸甲酯



序号	保留时间	名称	峰面积%	峰面积	峰分离度	峰拖尾因子
1	2.479		0.02511	1608	7.05	1.49
2	3.018		0.1095	7008	3.87	1.44
3	3.331		0.434	27782	49.70	1.20
4	11.463		0.6721	43030	5.47	1.25
5	12.484	乙酰乙酸甲酯	0.2412	15442	8.43	1.05
6	14.629	异丁酰乙酸甲酯	98.44	6301368	4.17	0.54
7	15.566		0.06833	4374	19.27	1.01
8	17.257		0.01461	936	0.00	1.35