

丙烯醛、丙烯酸、乙醛样品分析报告

1、方法概述

样品经气相填充柱分离，FID检测器检测，根据色谱峰的保留时间定性。

2、仪器和材料

福立9790气相色谱仪

3、实验

3.1 气相色谱柱：Chrom-D

色谱柱规格：柱长2m；外径3mm；60-80目；不锈钢材质

3.2 实验条件：

检测温度：180 °C

柱 温：150°C

检测器：FID

汽化温度：150 °C

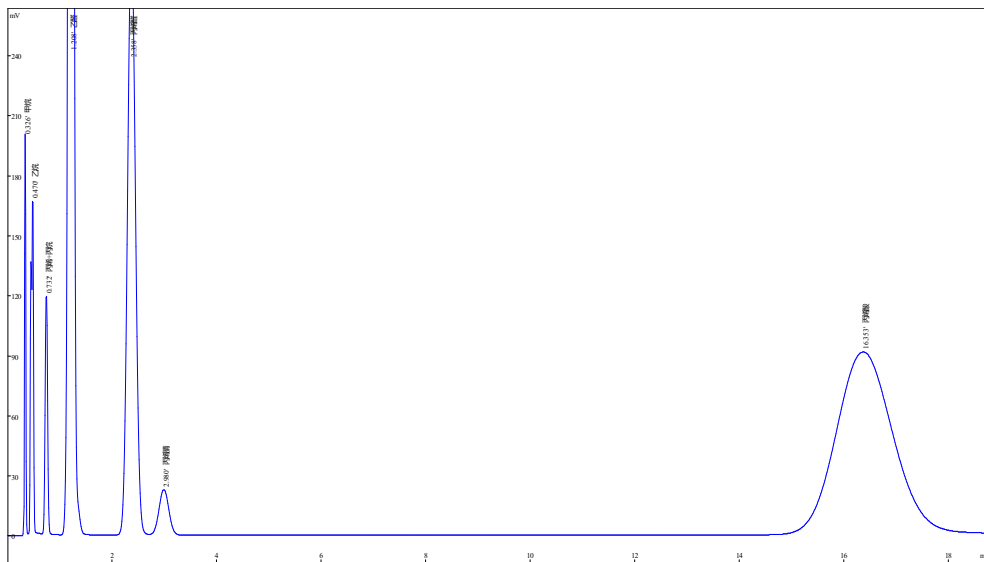
载 气：N₂

载气压力：0.11MPa

3.3 结果分析

样品：混合样品

（甲烷、乙烯、乙烷、丙烷、丙烯、乙醛、丙烯醛、丙烯腈、丙烯酸）



序号	保留时间	名称	峰面积	峰高	峰分离度
1	0.326	甲烷	230900	198943	2.66
2	0.470	乙烯	486600	166576	3.46
3	0.732	丙烯+丙烷	328462	118647	3.96
4	1.208	乙醛	7259940	1157121	5.25
5	2.358	丙烯醛	2978595	291879	2.05
6	2.980	丙烯腈	283053	22446	11.37
7	16.353	丙烯酸	6914174	91194	0.00