

氮气、氯化氢样品分析报告

一、方法概述

试样经自动进样器进样，气相色谱分离，FID 检测器检测，根据色谱峰的保留时间定性。

二、分析材料

2.1 气相色谱柱

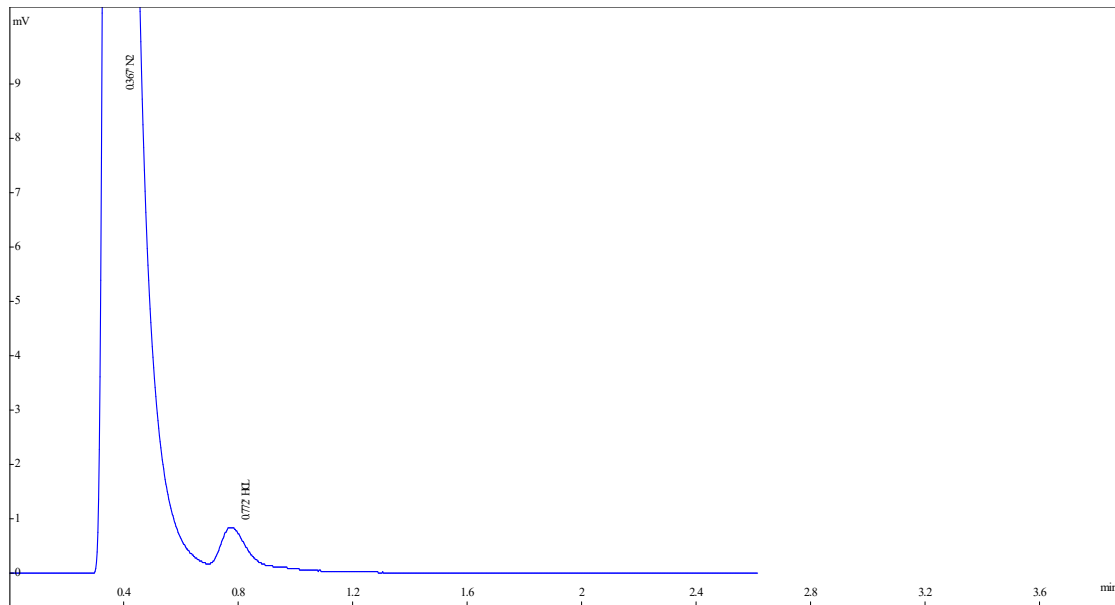
色谱柱: CBP-L107, 3 m*3 mm (OD)

三、色谱分析

3.1 色谱条件

柱温	50 °C	检测温度	120 °C
柱前压	20 ml/min	汽化温度	150 °C
进样量		载气	H ₂

3.2 分析结果



序号	保留时间	名称	峰面积	峰高	峰分离度
1	0.367	N ₂	279753	46249	2.56
2	0.772	HCl	4056	695	0.00