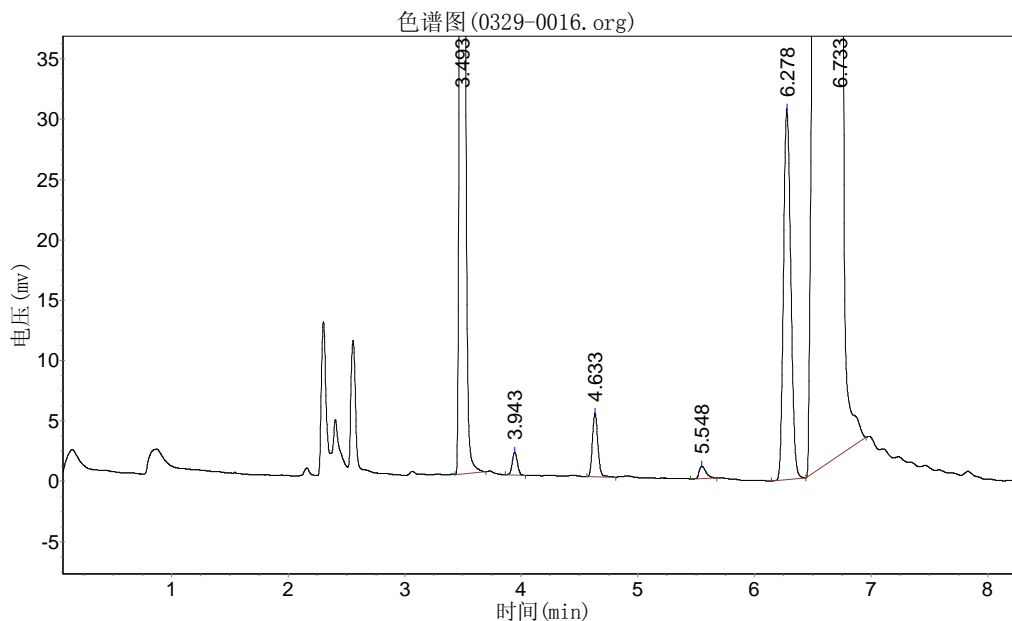


马来酸氯苯那敏

实验时间: 2011-3-30, 10:54:52
 谱图文件: D:\zjzd\样品\马来酸\0329-0016.org
 方法文件: D:\zjzd\样品\马来酸\1.mtd

实验者: 60度 0.04mpa SE-54
 报告时间: 2011-3-30, 11:16:43
 积分方法: 面积外标法



分析结果表

峰号	峰名	保留时间	峰高	峰面积	含量
1	四氢呋喃	3.493	127221.320	360082.563	159.4000
2		3.943	1872.118	5710.800	0.0000
3	二氧六环	4.633	5285.000	17251.150	83.1000
4	吡啶	5.548	1004.200	4007.550	37.1000
5	甲苯	6.278	30665.492	133864.453	171.7000
6		6.733	465136.906	4195557.500	0.0000
总计			631185.036	4716474.016	451.3000

系统评价

峰号	峰名	保留时间	半峰宽	理论塔板数	分离度	拖尾因子	不对称度
1	四氢呋喃	3.493	0.045	33385.965	0.000	1.174	1.238
2		3.943	0.050	34458.520	4.737	1.054	1.167
3	二氧六环	4.633	0.052	44552.895	6.787	1.143	1.240
4	吡啶	5.548	0.063	42517.715	7.957	1.558	1.917
5	甲苯	6.278	0.070	44565.758	5.475	1.181	1.313
6		6.733	0.162	9608.994	1.964	0.569	0.119